

商用冷凝燃气壁挂炉  
输出功率 66 / 99 kW

elco

heating  
solutions

# THISION<sup>®</sup> L ECO

极致的锅炉设计





# 能完美应用于商业类建筑

## 超常的灵活性

THISION L ECO将精密加工应用到零部件生产中，致力于打造行业内领先水平的产品，设计考虑了在最艰难环境条件下的应用，能保证在生命周期内持久高效运行。



## 内置燃气单向阀

内置燃气单向阀的结构使烟气连接系统变得非常容易，同时也很好地减少了风机的压头损失，使进入燃烧器的空气/燃气满足锅炉的需求。



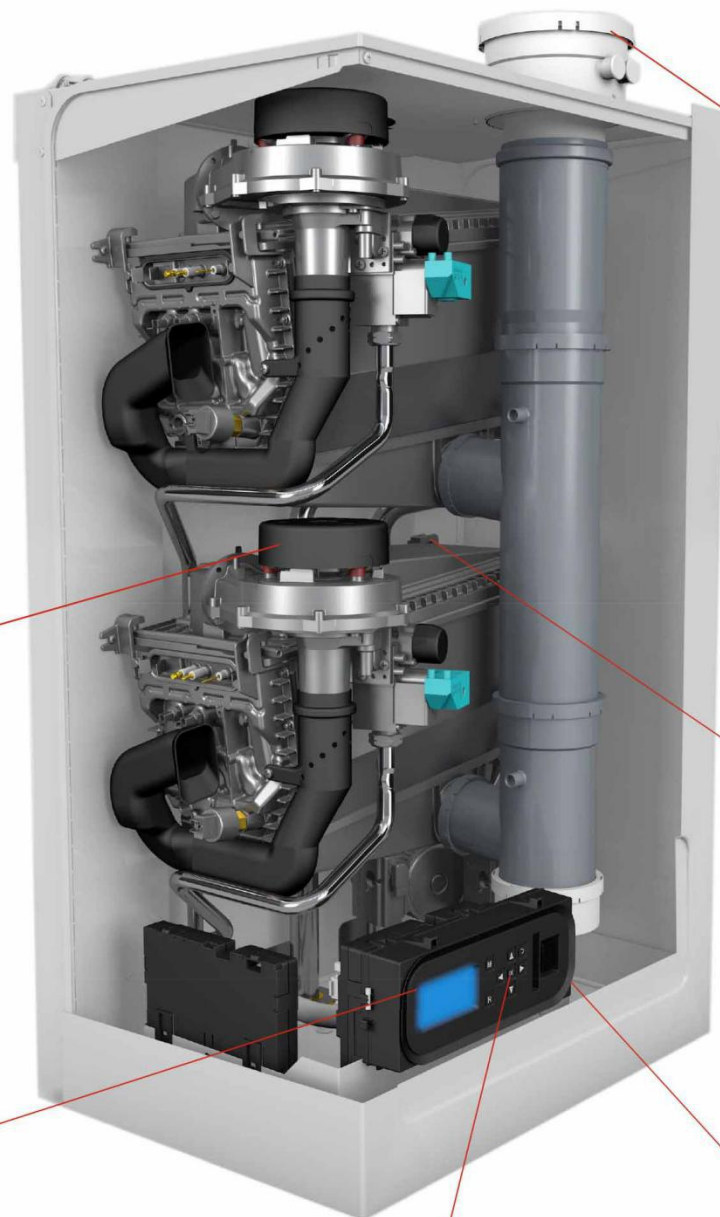
## 锅炉采用全外置式控制

智能建筑管理系统可以通过锅炉上预留ON/OFF或者0-10V的接口实现对锅炉的远程控制。



## 丰富的级联控制选项

内置的级联控制器能让您快速简单地实现对系统进行优化，也可通过编程实现主锅炉的定期轮换，同时也能对锅炉实现全方位诊断。



## 烟管连接

一个用于烟管安装密封的同轴烟管接头已作为标准配件随机附带。同时这个接头也可以通过简单的反转用于平行联接。



## 即插即用

锅炉和附件都经过特殊的设计后以便能实现快速、简单、高效的安装。级联安装也被考虑在内。



## 锅炉级联

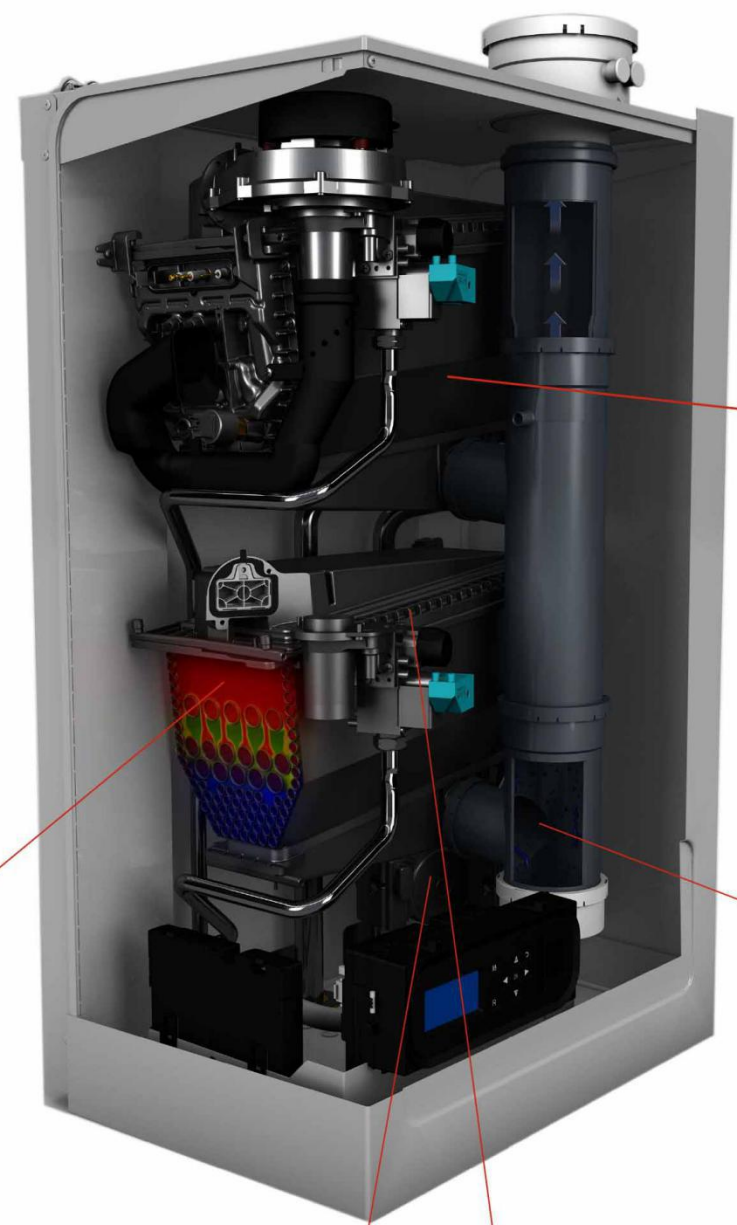
并排安装和背靠背安装 最大级联数量为8台，级联后功率最大至800KW，这种级联方式提供了一个非常宽的功率范围供用户选择。



# 整个寿命期高效运行

## 精心设计

融合了最先进的高新科技和精工制作的零部件，能在整个产品寿命期内都保持高效工作。这能确保用户最大程度地降低运行费用，同时这款产品也为商用用户提供了节能、生态的供热解决方案。



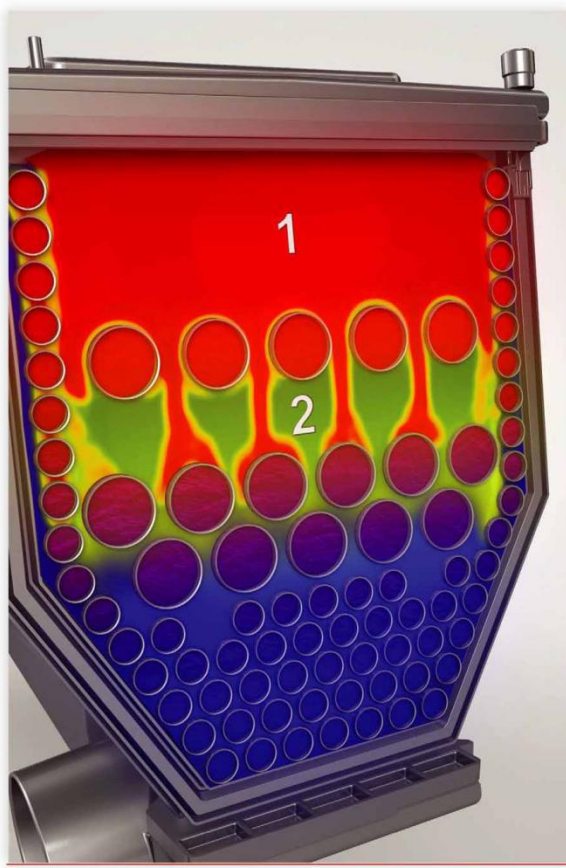
## 换热效率

特殊的水力流动腔体设计确保产生的湍流能最大程度与换热器实现热交换，因为这种结构能使水流阻力降至最低。



## 满负荷运行方式

倾斜的换热器确保了在满负荷运行条件下因为快速换热产生的大量冷凝水能迅速通过换热器的间隙，实现稳定和高水平的冷凝。



## 高效燃烧

特有的类板换结构热交换器与平板陶瓷燃烧器结合保证了高效率的运行，同时获得低的排放。

## 两段式燃烧

一段：快速将火焰温度降低，以减少NOx的排放；  
二段：维持较高的温度有利于CO再次被氧化。



## 全变频

集成于锅炉内部的泵和变频风机，通过智能管理系统，在低能耗同时保证最高的热效率。



## 不锈钢热交换器

高质量的材料保证了产品在整个生命周期内维持高效运行，也保证了产品的操作寿命，同时具有极低的维护量。



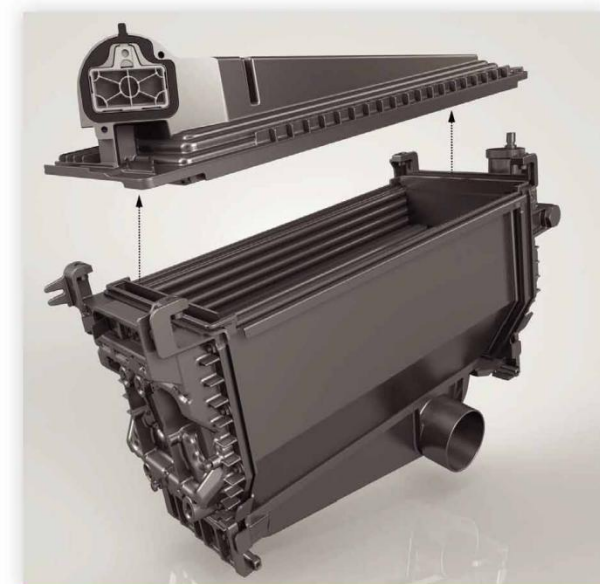
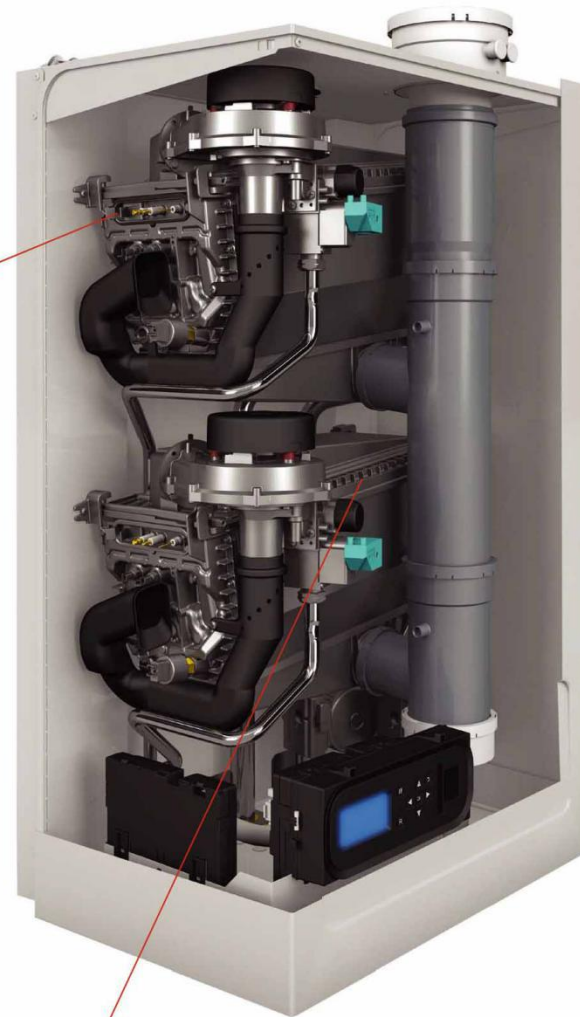
## 坚固耐用

特殊的光管换热器设计保证了直接的热量交换，再加上倒置式燃烧有效避免了热交换器上污染物的产生。



## 快速维护

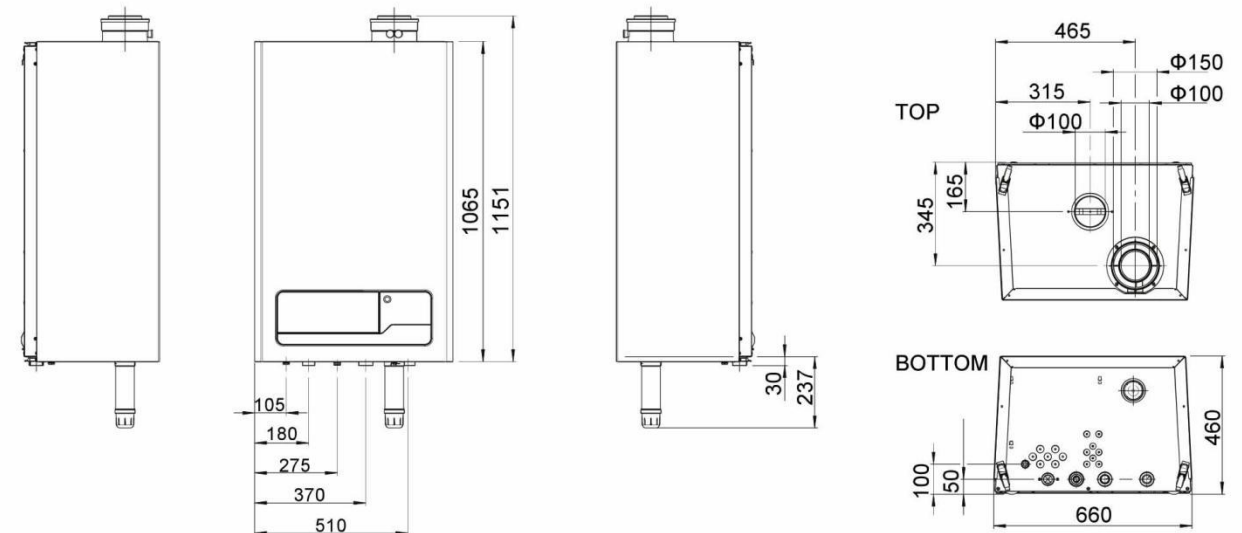
特殊的结构配置设计使维护人员能对关键零部件进行快速高效的维护。同时卡扣式的电极安装设计能保证维护人员在不使用任何工具的情况下就可完成对电极的更换，使简单的工作变得更快。



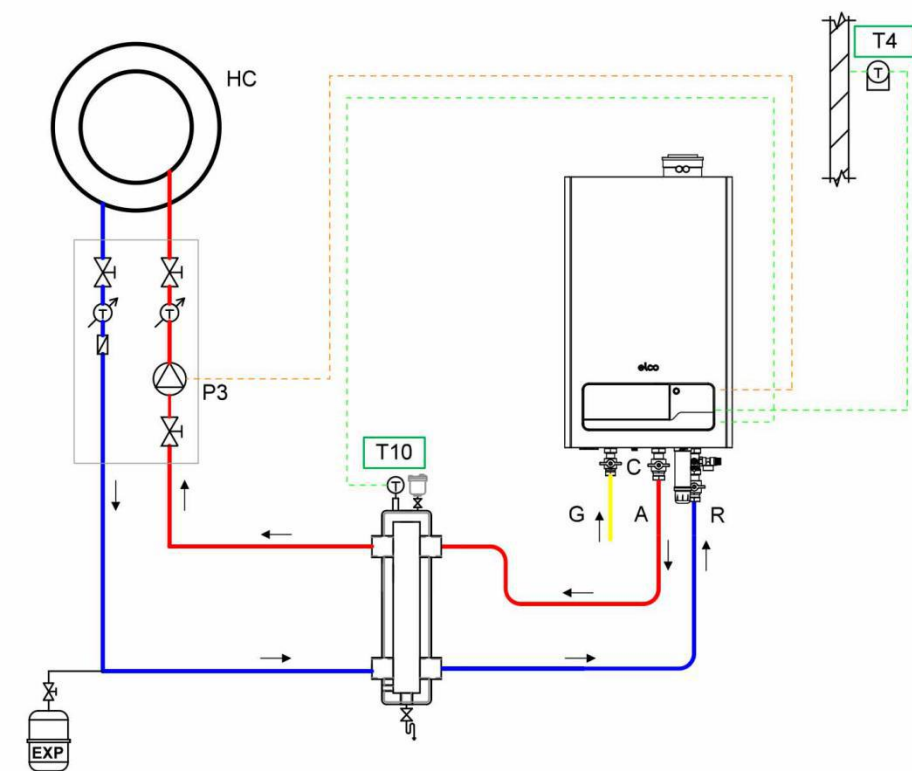
## 智能化的结构

高效的燃烧器可徒手进行拆卸，使维护人员在项目现场对燃烧器和换热器内部的零部件进行维护和清洁变的快速和高效。

THISION <sup>®</sup> L ECO		70	100
CE认证:		CE0063CM3648	
热输出 (80/60°C) 最大/最小	kW	60.1/8.8	95.0/14.8
热输出 (40/30°C) 最大/最小	kW	65.5/9.9	105.2/16.6
年均热效率(NNG 40/30°C, EN677)	%	109.4	113.9
天然气耗气量 最大/最小	m <sup>3</sup> /h	5.7/0.8	8.9/1.4
液化气耗气量 最大/最小	kg/h	4.8/0.7	7.6/1.2
天然气供气压力	mbar	20/25	
液化气供气压力	mbar	30/50	
烟气量 最大/最小	m <sup>3</sup> /h	81.1/11.8	127.6/19.9
排烟温度 最大/最小	°C	74/30	
NO <sub>x</sub> 排放等级		5	
允许最大烟气阻力	Pa	175	195
冷凝水产量	l	5.1	10.1
工作水压 最大/最小	bar	4/0.7	
水容量	l	7.0	12.0
最高限温 (超温报警)	°C	95	
最高温度设定	°C	85	
额定流量 ΔT=20°C	m <sup>3</sup> /h	2.6	4.1
额定流量下水阻 ΔT=20°C	kPa	37	24
IP等级		IPX4D	
电气连接	V/Hz/A	230/50/6.3	
电功率 最大/最小 (不含水泵)	W	74/39	115/77
尺寸 (DxWxH)	mm	460x660x1065	460x660x1065
重量 (空载)	kg	54	72
噪音级别	dB(A)	51	52
烟管/空气管接口尺寸	mm	同轴连接 100/150; 平行连接 100/100	
供回水管接口尺寸	-	R1.1/2"	
燃气接口尺寸	-	R1.1/4"	
冷凝水排放接口尺寸	mm	26	

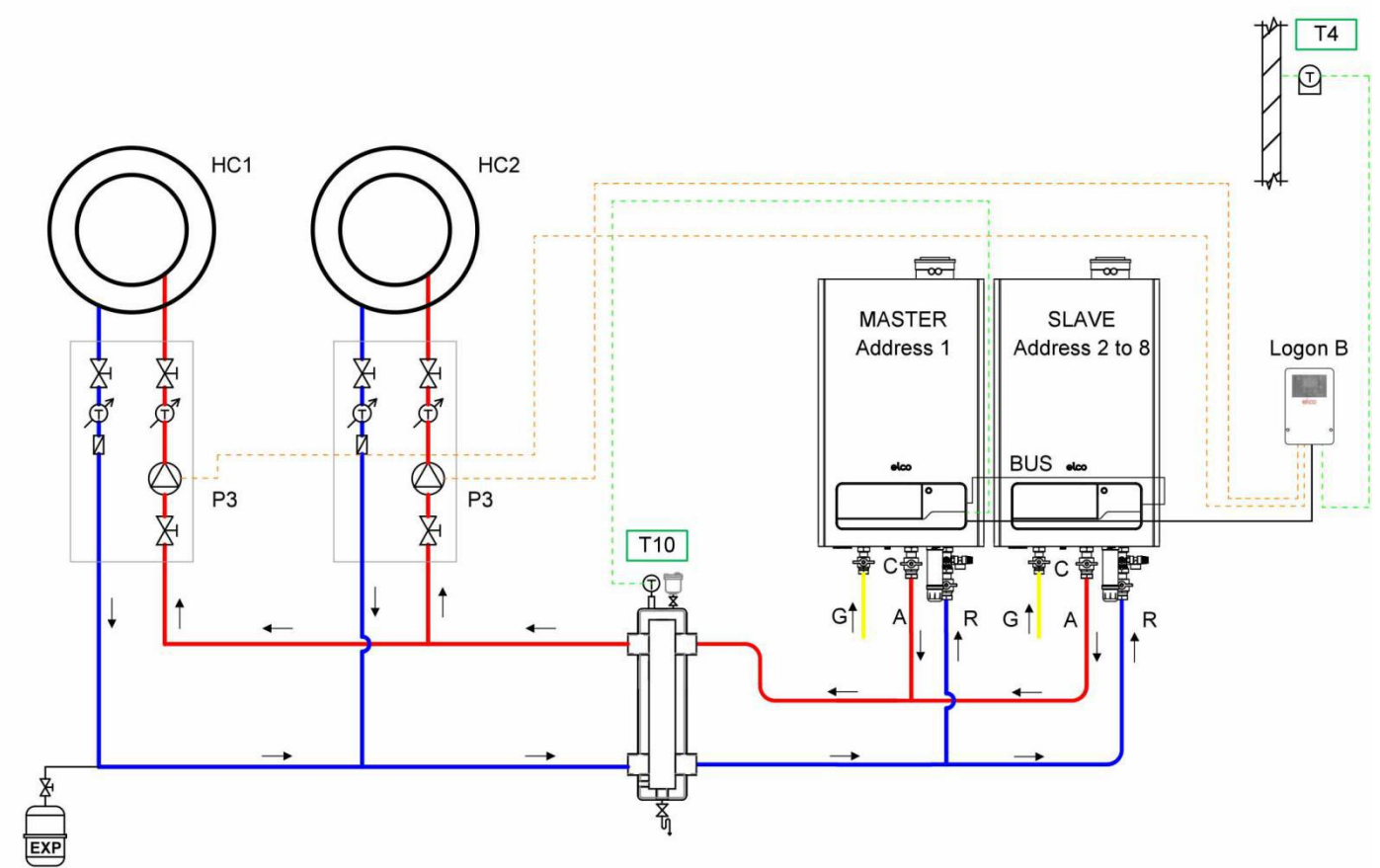


# 采暖/热水系统示意图

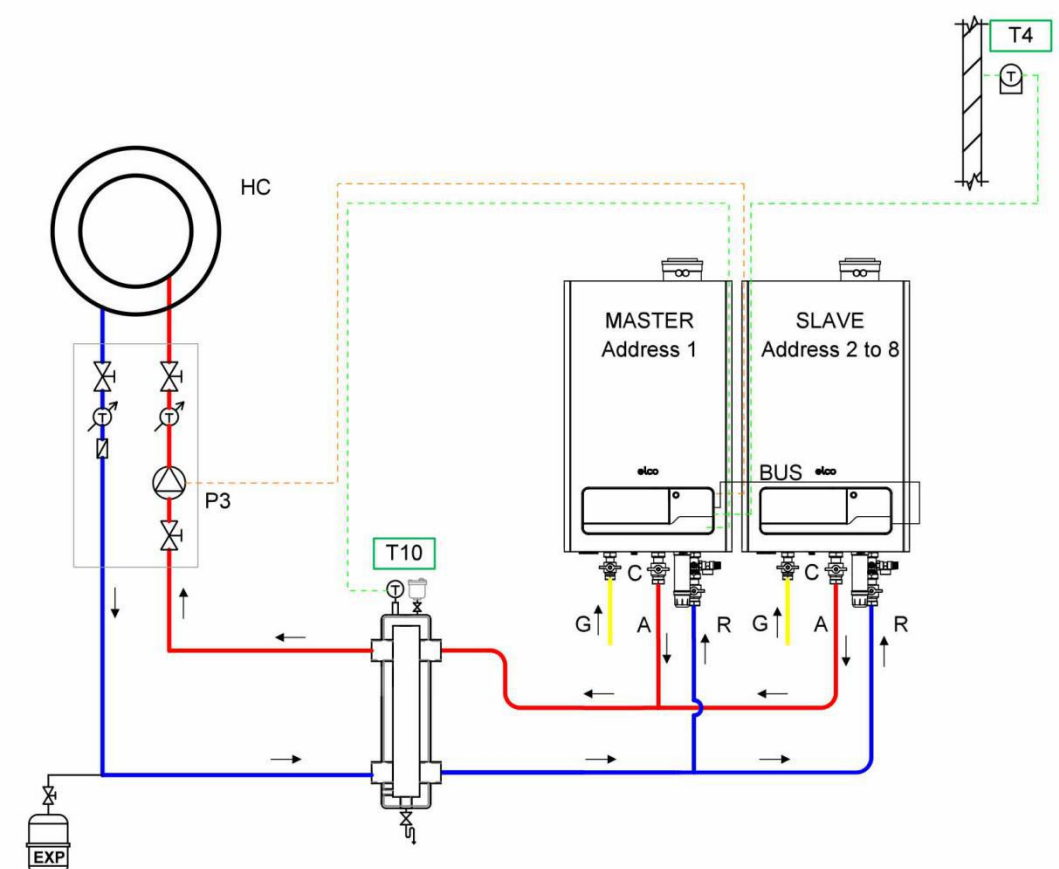


G	燃气接口
C	冷凝水接口
A	供水接口
R	回水接口
T3	热水温度传感器
T4	室外温度传感器
T10	通用温度传感器
P2	热水泵
P3	系统泵
P4	热水泵 (带水箱)
HC	采暖回路
CT	盘管水箱
ST	储热水箱
HX	板式换热器
EXP	膨胀罐
MASTER	主机
SLAVE	从机
BUS	总线

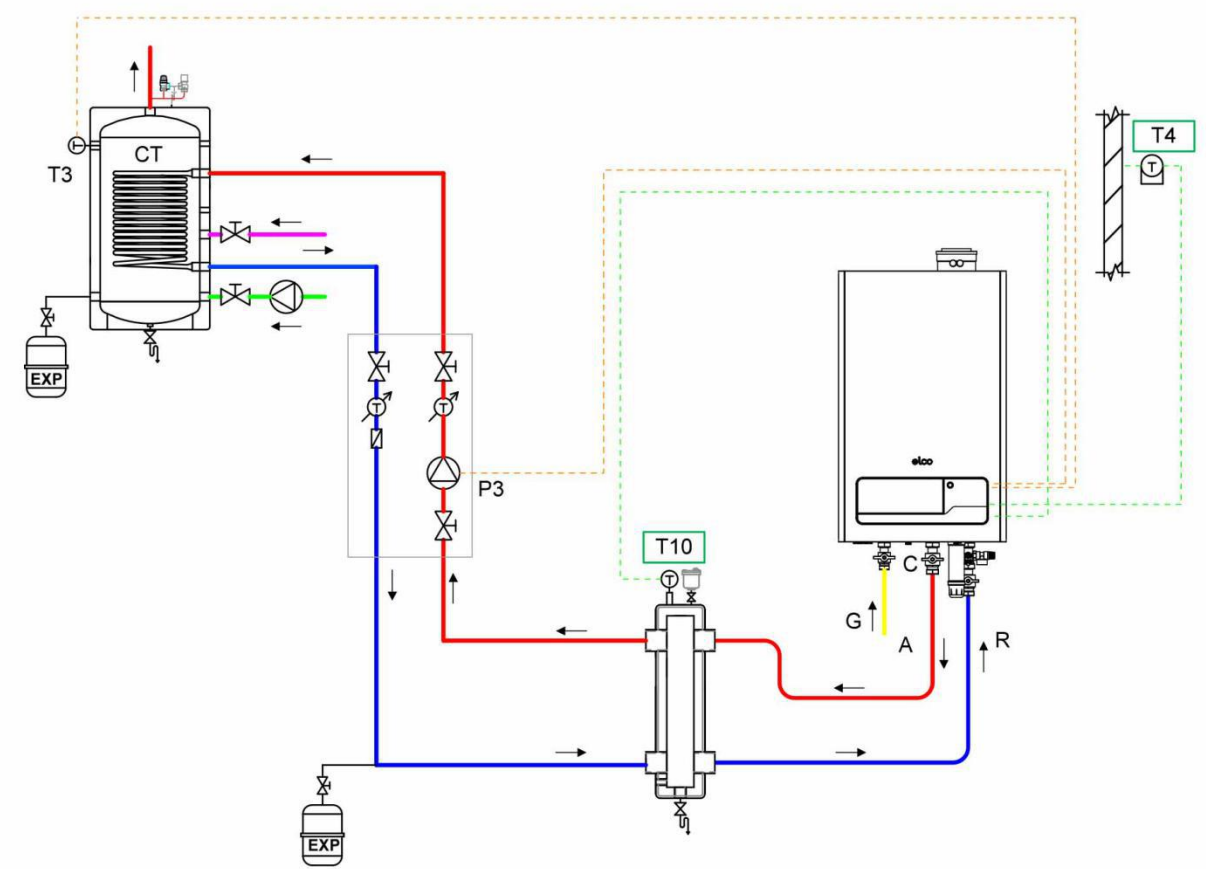
系统一 单台壁挂炉采暖系统 (直供)



系统三 级联壁挂炉多回路采暖系统 (直供)



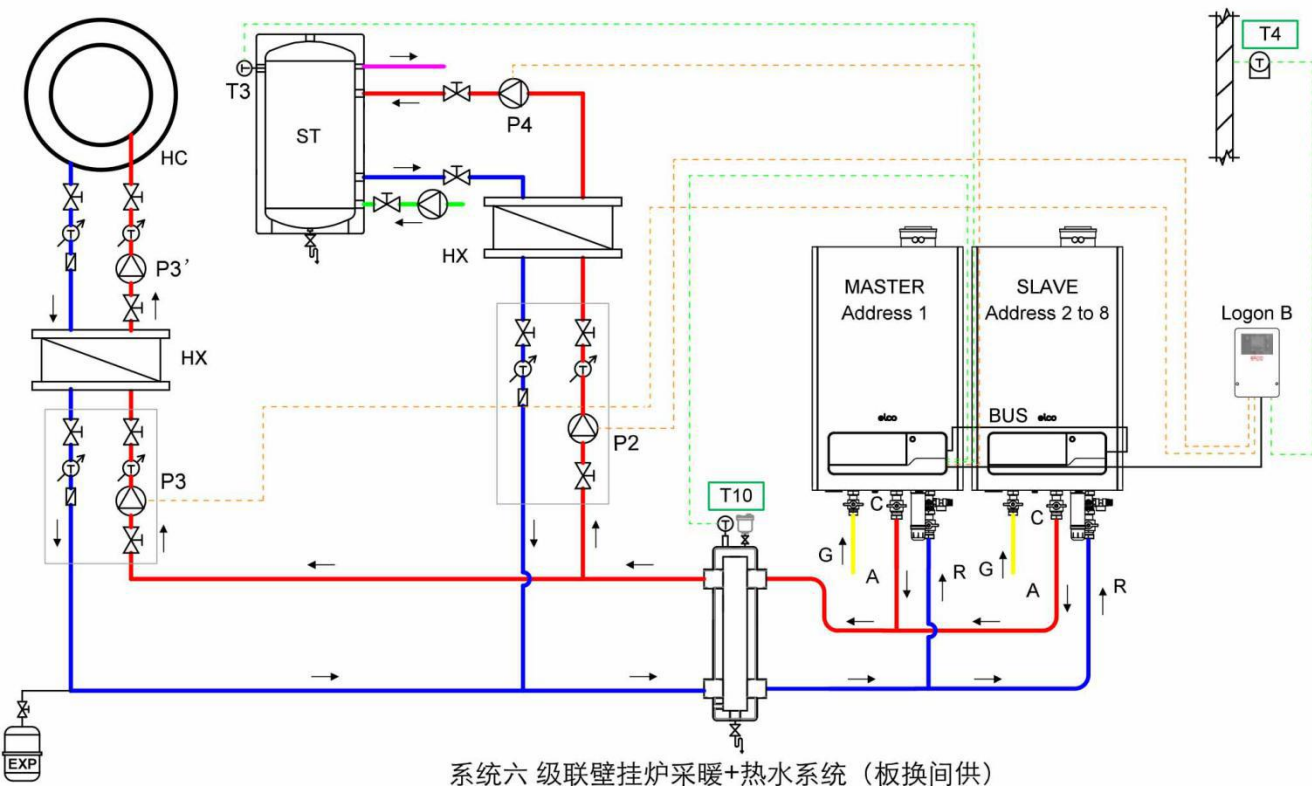
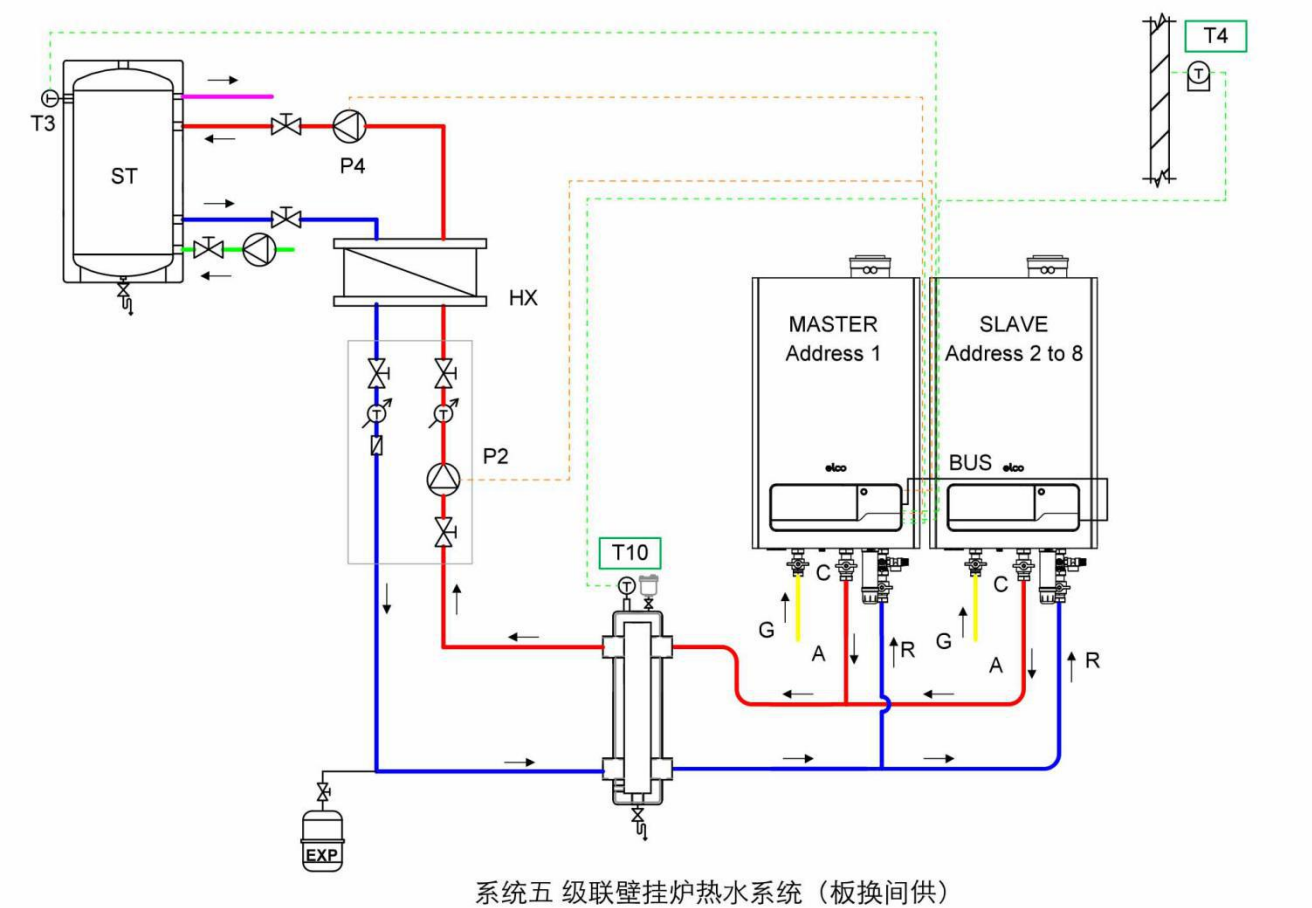
系统二 级联壁挂炉采暖系统 (直供)



系统四 单台壁挂炉热水系统 (间供)

# 采暖/热水系统示意图

# 级联系统功率组合

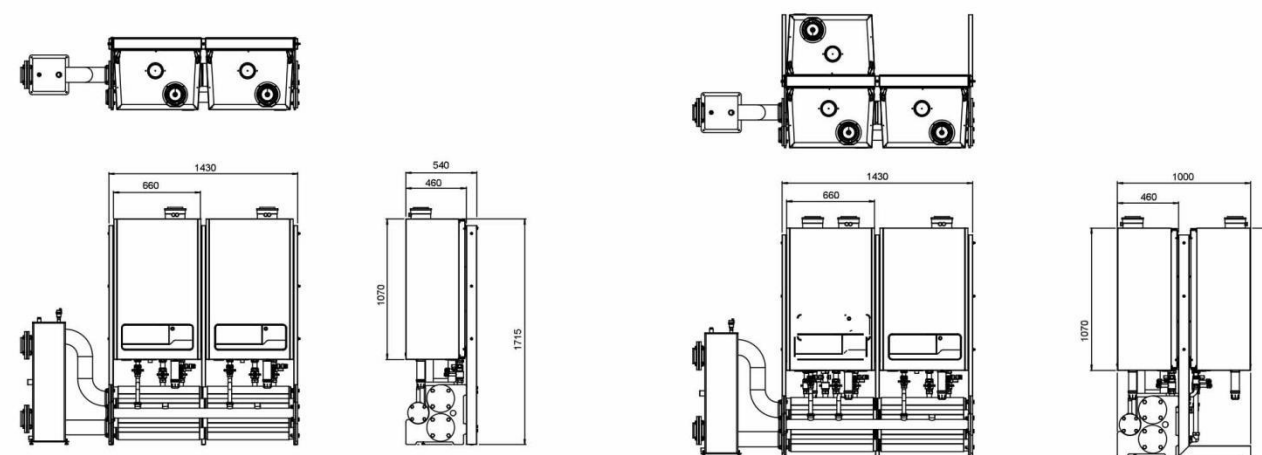


THISION L ECO 级联功率排列组合

台数	功率(kW)								
	70	100	140	210	280	350	420	490	560
1	70	100							
2	140	170	200						
3	210	240	270	300					
4	280	310	340	370	400				
5	350	380	410	440	470	500			
6	420	450	480	510	540	570	600		
7	490	520	550	580	610	640	670	700	
8	560	590	620	650	680	710	740	770	800

根据所需热负荷容量，可以选择最有效、最紧凑的解决方案，达到优化水力、燃气管线及辅机布置的要求。

注：1. 黄色区域主要为区分均压罐选型，  
2. 级联的三种方式，壁挂式、独立式、背靠背式，最多级联8台。



壁挂式或独立式

背靠背式

# 国际及国内认证

目前为止，THISION L ECO已经通过如下认证：

- CE认证
- ISO9001 质量管理体系认证
- ISO14001 环境管理体系认证
- OHSAS 18001 职业健康安全管理体系认证

- 欧洲节能产品认证
- KIWA GASTEC 燃气安全认证
- CGAC 国家燃气用具质量监督检验中心认证
- CNAS 国家实验室认证





# 一个你值得信赖的伙伴

我们是一个专家级的合作伙伴，完全值得您依赖，从设计到维保，我们都具有丰富的经验。经过elco培训的服务人员可以利用他们的经验和知识在您需要时为您的项目提供安装，调试等方面的帮助。



## 锅炉调试

我们的专业人员在调试的过程中一直会给您提供必要的帮助，高品质的服务，使您购买的锅炉能正常高效地工作。



## 一级的服务

无论是维修，维护或者解决故障，我们的服务人员时刻都能为您提供周到的服务。



## 培训和认证服务人员

我们的服务人员都经过专业严格的培训，他们都非常称职，且装备齐全，能确保您购买的锅炉经过维护后处于高标准运行状态。



阿里斯顿热能集团

碧浪（北京）热水器有限公司

联系电话：186 1258 0200

固定电话：010-8479 1892