

太阳雨

太阳能⁺多能互补清洁能源
系统解决方案



简介

·

系统解决方案

·

产品

·

特色优势

·

服务

工 / 程 / 手 / 册

简介

太阳雨集团,始创于1999年,一家全球化的太阳能创新应用公司。在中国,它是太阳能光热唯一A股主板上市公司,拥有国家级技术研发中心和CNAS国家认可实验室。

在全球,它是国际能源署太阳能区域供热研究项目承担单位、联合国工业发展组织光热产业与技术研发基地。

目前,太阳雨以太阳能+多能互补清洁能源技术,为100多个国家和地区提供热水、采暖系统解决方案,它赋予了太阳能无限的可能。

太阳雨太阳能+多能互补清洁能源解决方案,是以太阳能为主,空气能、燃气、电等其他能源为辅,依托太阳雨i+智能控制平台,形成多能互补集成系统。

这套系统既能最大化利用太阳能大幅降低运行成本,又能实现全天候使用,从而更高效地解决家用、商用、工农业用等各领域的热能需求。

在清洁能源热水领域,太阳雨为美丽乡村和城市社区提供家用热水;为酒店、学校、医院、体育场馆等公共设施提供全天候恒温热水;为工业、农业解决生产用热水。

在清洁能源采暖领域,针对家用及商用供暖,太阳雨应用太阳能与多种能源耦合技术,提供更稳定、更节能、更舒适的采暖。同时,太阳雨黑科技——太阳墙,以全新的方式让建筑实现冬暖夏凉。针对区域集中供暖,太阳雨联手丹麦Arcon-Sunmark,致力于大型太阳能跨季节储热采暖技术的战略合作,在欧洲超过80%的大型太阳能系统出自Arcon-Sunmark。这项技术能够将春、夏、秋三个季节盈余的太阳能大规模存储,在冬季集中供暖。它能够远距离传送,突破了季节和区域的限制,可以为整个城镇提供冬季采暖。

在红军小学、在西藏盲校、在志玲姐姐儿童之家、在最美乡村教师的学校,太阳雨太阳能+多能互补热水、采暖系统依然在高效运行,生态公益,是太阳雨品牌的基因。每年,太阳雨公益慈善基金会的项目成员,走访中国偏远贫困地区,让更多需要帮助的孩子“喝上直饮水、洗上热水澡。”

通过我们的产品和服务,让阳光更灿烂、空气更清新、水更洁净、生活更美好。

太阳雨,用智慧与信念,诠释太阳的无限可能。

太阳雨太阳能,科技,让生活回归自然。



布局全球的全产业链基地

连云港总部基地，作为公司研发、制造、品牌推广、海外市场拓展等整体运营中心，除太阳能业务外，同时拥有年产 200 万台净水机全自动生产线，太阳墙生产线，电燃热生产线等，达到国际标准。

洛阳基地，全球领先的全产业链太阳能光热研发、制造基地，完成太阳能业务向上游产业链的拓展、延伸，向下辐射全国市场。

顺德基地，全国领先的专注于空气能研发制造基地，进一步提升在新能源热利用领域的综合竞争力。

余姚基地，拥有世界上最先进的生产设备、检测设备，形成门类齐全、技术领先、生产设备先进、检测技术完备的厨卫家电产品生产基地。

立全球 · 赢世界

我们的产品远销全球 100 多个国家和地区。

太阳雨建成全球最大
全产业链基地



系统解决方案

01

房地产配套太阳能解决方案

- 太阳能阳台壁挂热水系统
- 太阳能别墅分体式热水系统
- 整体式太阳能热水系统
- 长租公寓太阳能集分式热水系统

02

工业生产太阳能解决方案

- 太阳能工业烘干系统
- 太阳能工业热水系统
- 太阳能蒸汽锅炉系统

03

学校、医院太阳能解决方案

- 学校太阳能恒温热水系统
- 医院太阳能热水系统

04

酒店、体育馆、部队太阳能解决方案

- 酒店太阳能热水系统
- 体育馆（游泳馆）太阳能热水系统
- 部队太阳能热水系统

05

农林牧渔应用太阳能解决方案

- 太阳能集中供暖系统

06

煤改清洁能源

- 热泵热水采暖系统
- 热泵热风采暖系统
- 燃气壁挂炉采暖系统
- 太阳能户用采暖系统 · 小康版
- 太阳能户用采暖系统 · 幸福版
- 太阳能 + 热泵三联供系统

07

太阳能建筑采暖节能系统

- 太阳墙建筑采暖节能系统
- Solar Duct 建筑采暖节能系统

08

大型跨季节储热采暖系统

09

太阳能智能控制系统

01

房地产配套太阳能解决方案

随着人们生活水平的不断提高，人们对住宅的需求已不仅仅是单纯地追求面积上的大小和室内户型的喜好，而更多的是对居住生活质量方面的要求越来越注重——社区环境优美安静，生活舒适便捷和安全等。当今社会的房地产市场，优秀的现代家居已经把提高住户的舒适度摆到了单纯提供住户基本居住环境的前面。商用太阳能产品现在已成为都市住宅小区所必需的生活配套设施。给住户提供最大限度的方便、舒适、创造完善的生活空间是太阳雨不断的追求。

用户分类		产品及系统	
房地产	住宅	别墅	分体式系统
		高层/小高层	阳台式系统
		多层	整体式热水系统
		长租公寓	集分式系统

太阳能阳台壁挂热水系统

太阳能集热器内的太阳选择性吸收涂层把太阳辐射能转化为热能传递给集热器内的传热工质。当传热工质被加热后，在热虹吸的作用下将热量传递至水箱夹套，同时将热水箱夹套里面的传热工质加热，最后通过储水箱内的夹套内胆换热结构进行“传热工质-水”热交换，从而提高储水箱内的水温。

建筑一体化设计 彰显尊贵品味

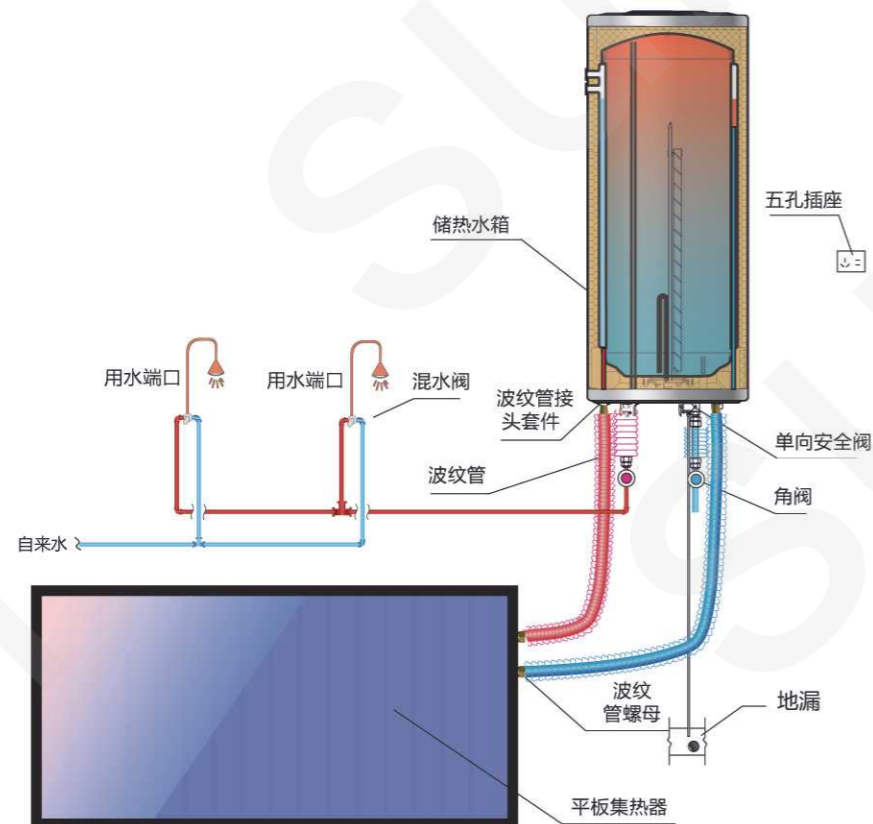
专为高层建筑设计，外形美观大方。
安装灵活方便，空间利用率高。
楼层无限制，与建筑完美结合。

健康活水 缔造绿色安全生活

集热、用水完全分离，不易结垢。
集热换热设计，不受地域限制。
承压设计，水流强劲，尽享大流量洗浴体验。
搪瓷内胆，专业防腐，水质鲜活。

智能化设计 独享自由热水

智能化控制，操作自由轻松。
光电双能互补，热水轻松拥有。



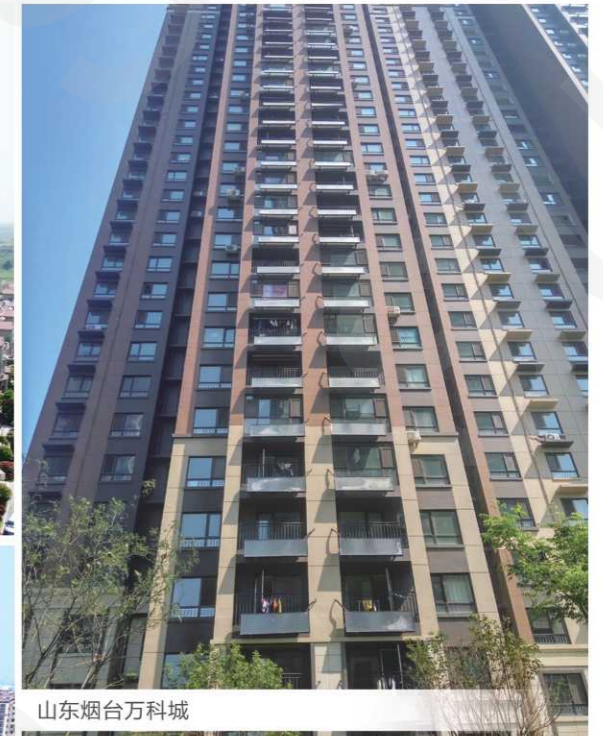
运行原理



江苏南通碧桂园天玺湾



江苏昆山张浦盛巷花园



山东烟台万科城



安徽蚌埠绿地世纪城



湖北武汉恒大嘉园

太阳能别墅分体式热水系统

太阳能集热器通过吸收太阳能辐射能量，加热集热器中的导热介质。当集热器温度与储水箱内水温温差达到设定温度时，系统循环泵自动启动，将集热器中热介质循环到储热水箱内的换热盘管中，通过储水箱内的换热结构进行“导热介质—水”热交换，从而提高储水箱内的水温。当储水箱水温达不到设定值时，系统自动启动辅助加热，加热到设定温度自动停止，保证用户全天候热水需求。

无缝对接 时尚美观

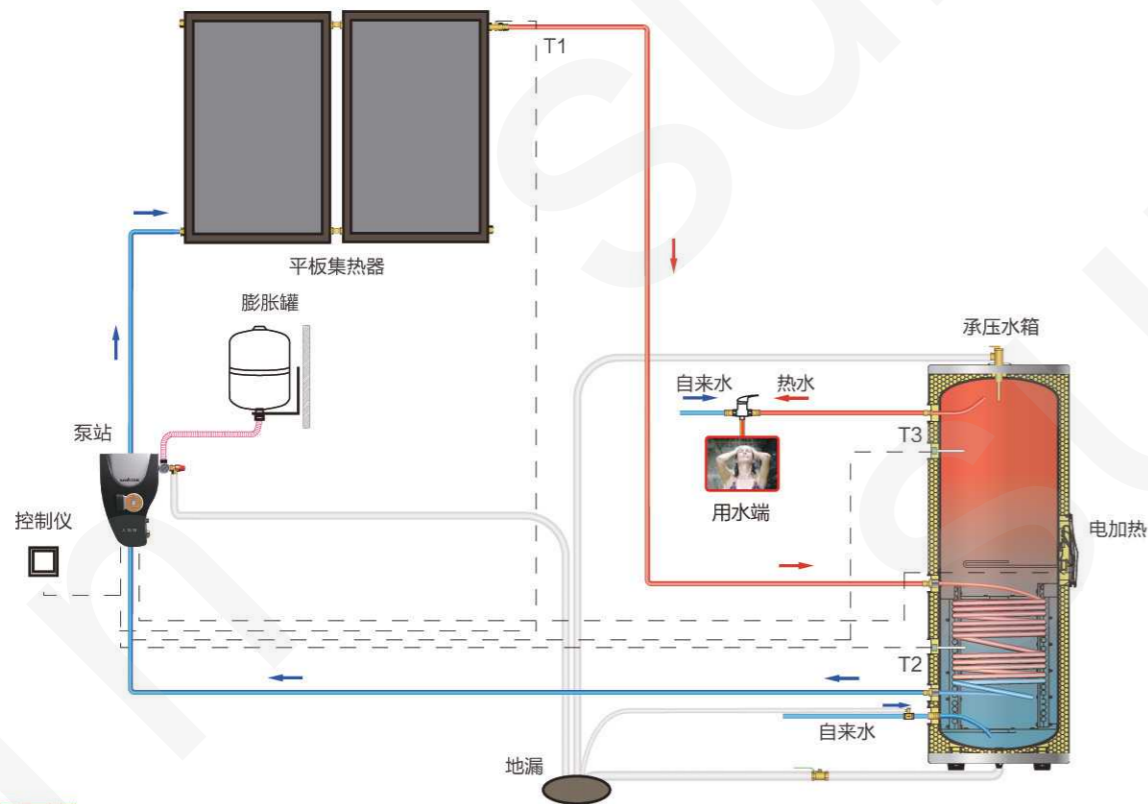
平板式集热器，采用布纹钢化玻璃盖板，耐外力冲击。
特殊无缝对接设计，时尚又美观。
易于建筑结合，可嵌入式安装。

承压设计 至尊享受

采用承压设计，热水一触即发。
强劲恒温恒压热水，带来颈爽洗浴体验，水箱大容量配置，充足热水，满足全家洗浴需求。
搪瓷内胆，专业防腐，水质鲜活。

灵活安装 与建筑完美结合

分体式设计，集热器与水箱分离，可安装于墙面、屋顶，安装灵活。专为别墅设计，与别墅建筑完美结合。



运行原理



浙江宁波龙湖滟澜海岸



海南三亚中交绿城高福小镇



江苏无锡金科米兰



陕西西安曲江公馆



海南恒大海花岛

整体式太阳能热水系统

全玻璃真空集热管太阳能热水器是利用真空集热管所具有的高吸收比和低发射比吸热涂层，将吸收的太阳辐射能转换成热能；利用冷水密度大、热水密度小的特点，在真空管内形成冷水自上而下、热水自下而上的自然循环，通过这种不断的循环，使整个水箱内的水温逐渐升高，并贮存于其中。

易操作

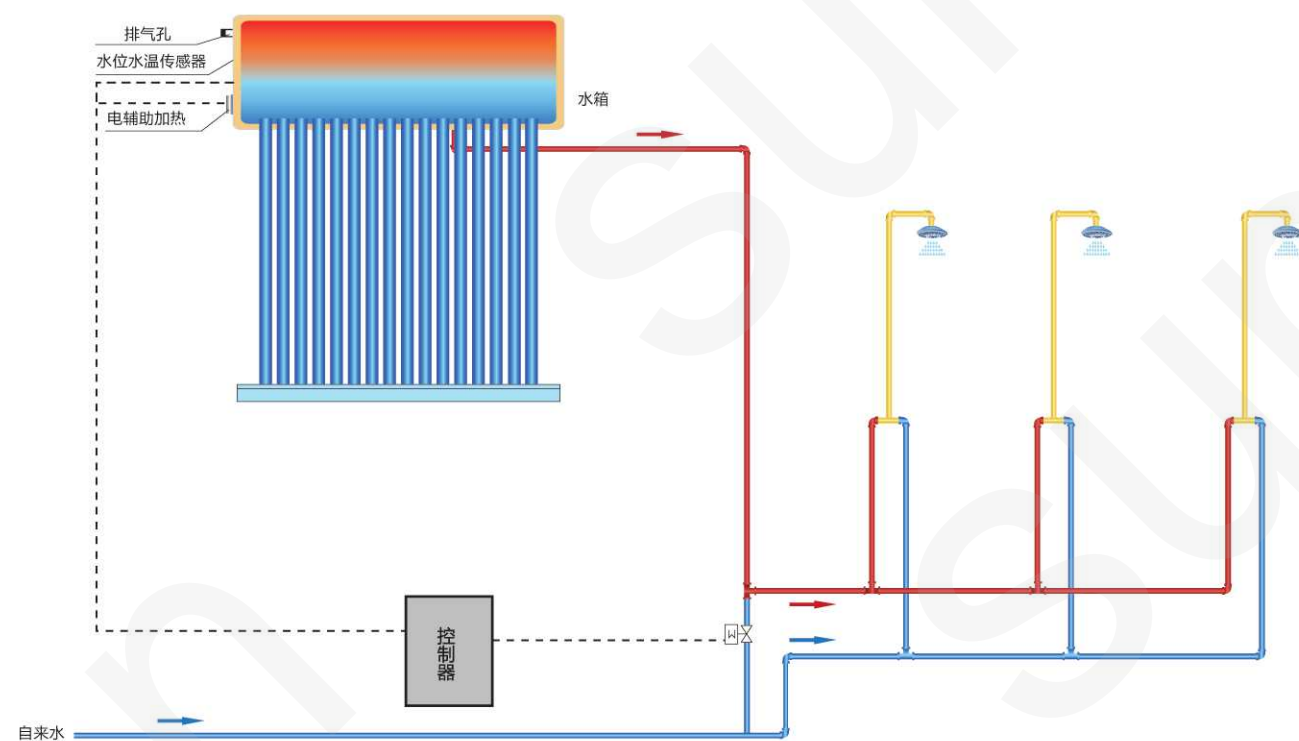
安装简单，使用方便。

效果好

采用保温墙技术，保温效果好，24小时降温不超过3℃。

寿命长

真空管采用南极管，吸热强，保温好，寿命长达25年。



运行原理



江苏南京紫金华府



山东临沂翰林华府三期



山东烟台海阳棚户区改造鲁古埠村



山东威海东部滨海新城龙山湖小区

长租公寓太阳能集分式热水系统

集中集热分户储热系统主要为解决长租公寓生活热水难题，太阳能集热器矩阵安装在屋面，将太阳的辐射能转化为热能加热集热器内的水或介质，再通过水泵循环到安装在每户的分户储热水箱内的盘管与水箱里的水进行热交换，从而将屋面太阳能集热器吸收热能储存在分户水箱里供用户使用。太阳能系统不仅能够长时间采光吸热提供清洁热水，而且不占用户内空间。

分户储热 热水随心用

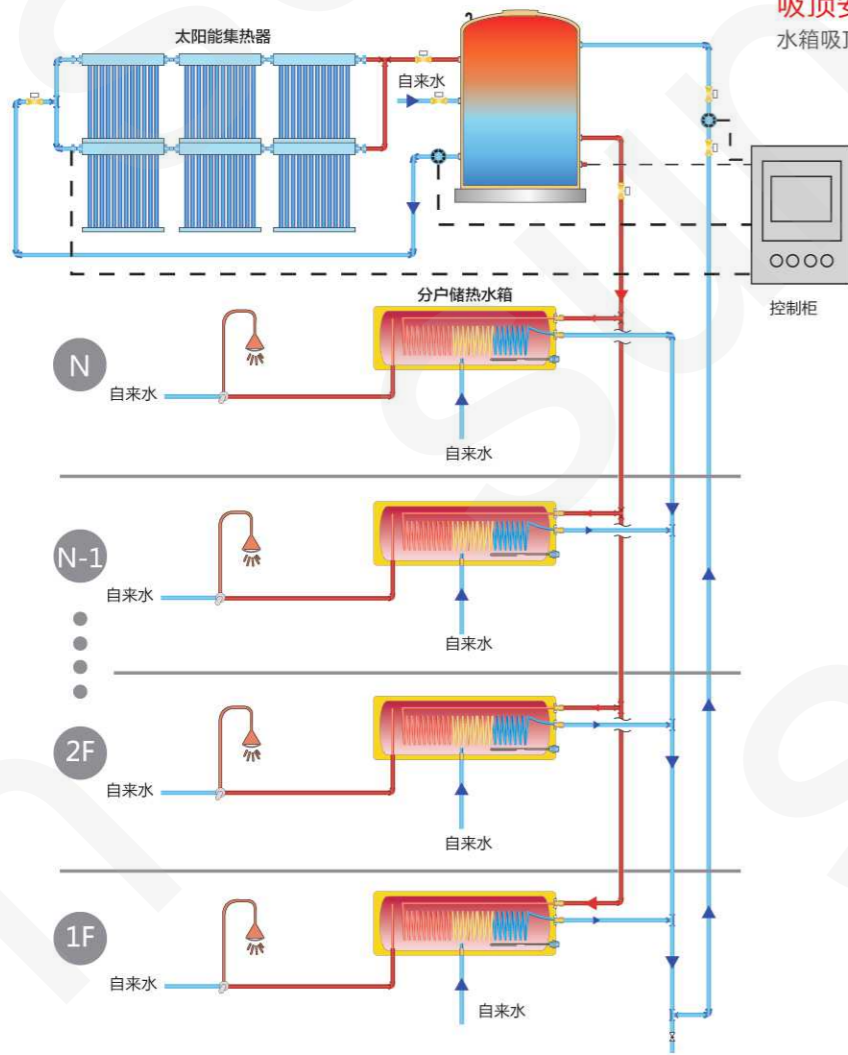
每户安装独立储热水箱，热水随心享用。

承压设计 尽享舒适热水

水箱承压设计，恒压出水，洗浴更舒适。

吸顶安装 不占空间

水箱吸顶安装，不占用室内空间。



运行原理



山东济南南池御景园



广东广州万科热橙



海南海口滨海幸福里



湖北武汉百瑞景



辽宁大连大有恬园

02

工业生产太阳能解决方案

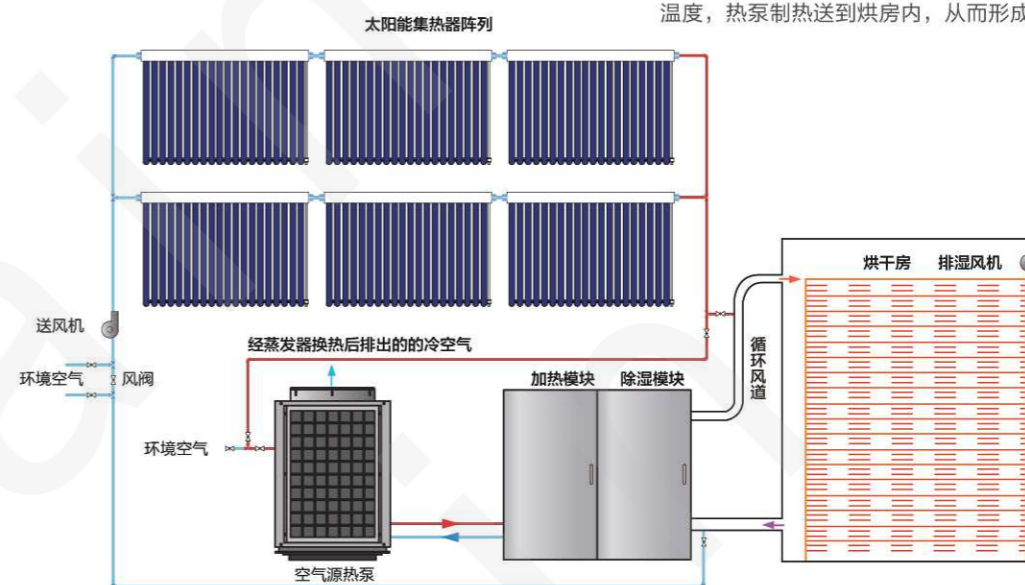
随着煤、石油等化石能源的日益消耗，环境污染日益严重，我国工农业用热耗能约占全国能源消耗的 50%，面对化石能源日益短缺的现状，人民急需找到传统能源的替代品。太阳能作为一种巨大的清洁能源，有望在能源方面成为新世纪构建和谐社会的可靠保障。

用户分类	产品及系统
烘干	采用太阳能+热泵系统+终端,对果蔬、海产品、药材、粮食脱水
工业热水补充	
工业蒸汽	



太阳能工业烘干系统

在光照充足时太阳能空气集热器吸收太阳辐射，加热流动道内的空气，热空气直接循环到烘房内，烘房内的冷空气通过风机输送到空气集热器内循环加热；在光照不足时阀门自动切换，空气集热器的热风送到空气源热泵的蒸发器中，为热泵提供基础温度，热泵制热送到烘房内，从而形成烘干的功能。



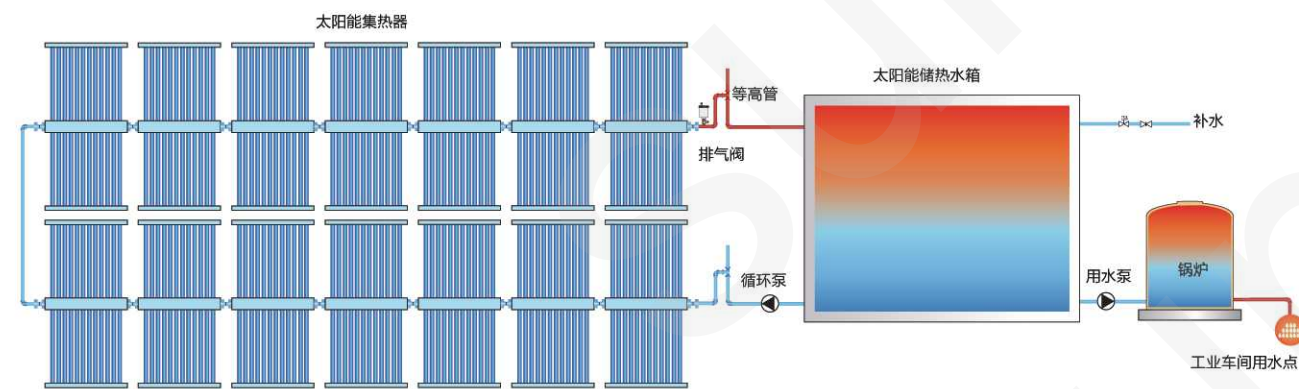
运行原理



智利葡萄酒庄园

太阳能工业热水系统

阳光照射在集热器上时，集热器吸收太阳能辐射转换成热能加热集热器内的水，当集热器温度高于储热水箱温度设定差值时，温差循环泵启动，把集热器内高温水循环到储热水箱内，在集热器温度低于水箱温度设定值时，水泵停止循环，完成加热过程；把水箱内的水通过水泵送到高温锅炉内进行再次提温，达到工业需求温度后送至工厂车间使用。



运行原理



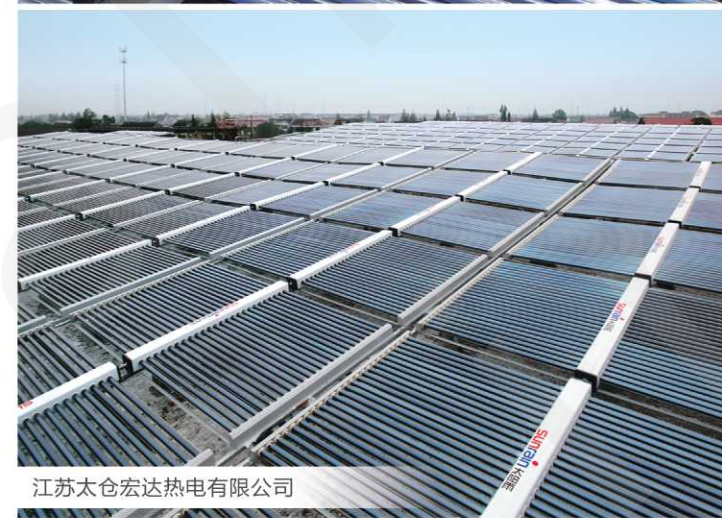
印度班加罗尔奶制品加工厂



山东青岛蓝山湾



河南洛阳洛龙区工业园



江苏太仓宏达热电有限公司



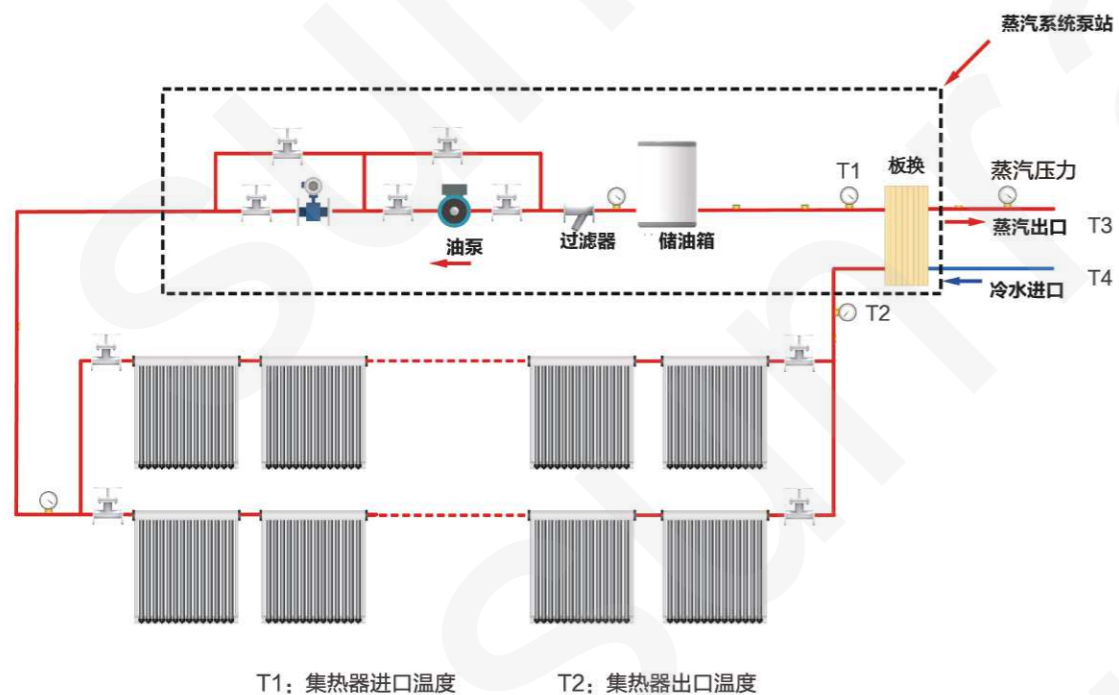
山西灵石集广煤业有限公司



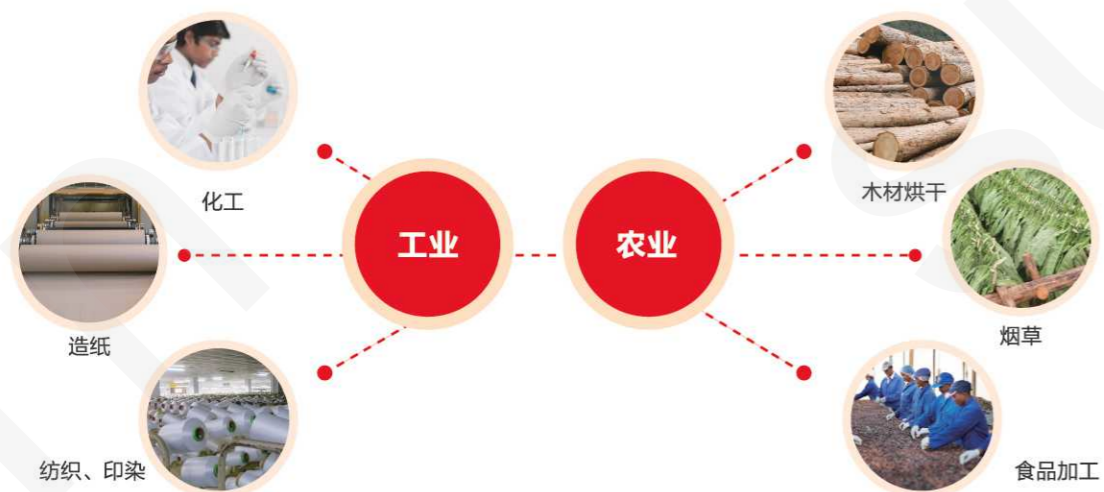
江苏常熟锦弘印染有限公司

太阳能蒸汽锅炉系统

系统充分利用太阳能这一清洁能源，采用具有自主知识产权的太阳雨高效（40% 以上）中高温集热器，生产温度达 150℃ 的蒸汽，在辐照较好的地区，可部分取代燃煤等常规能源锅炉，供应工农业生产使用。



运行原理



03

学校、医院太阳能解决方案

用户分类	产品及系统
学校、医院	恒温系统

学校太阳能恒温热水系统

系统组成:

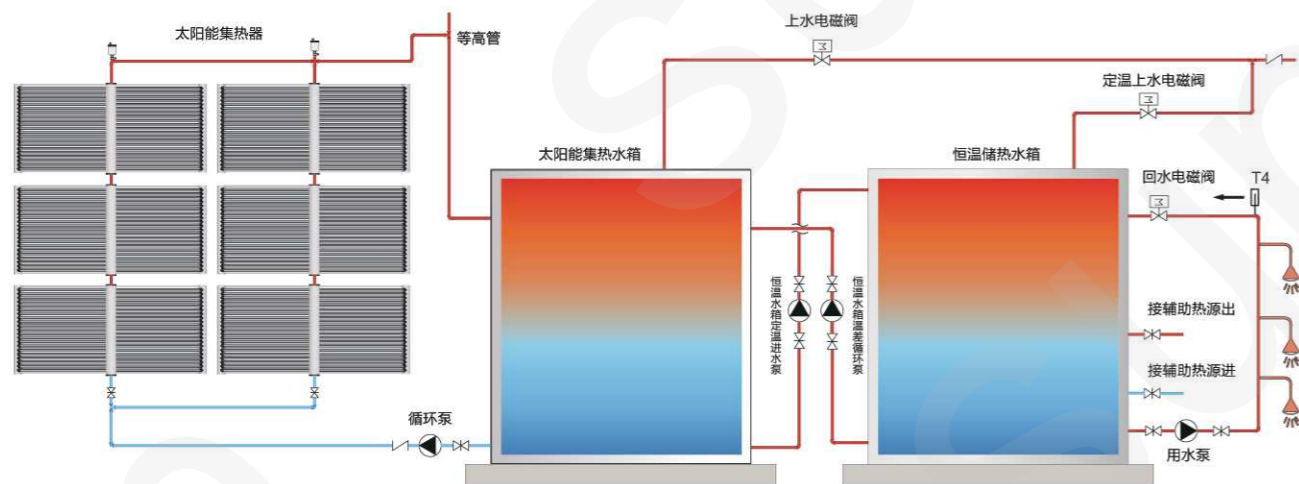
①太阳能集热系统; ②双水箱恒温供热系统; ③自动辅助加热系统; ④即开即热回水系统。

系统特点:

①智能控制, 无人值守;
②恒温恒压用水, 用水更舒适;
③兼容多种辅助能源设备, 提供全天 24 小时热水需求。

原理描述:

①温差循环: 太阳能集热器与储热水箱之间的温差循环;
②恒温循环: 采用双水箱控制方式, 保证水温恒定;
③热水给水: 变频增压供水;
④辅助能源: 阴雨等极端天气、热水供应不足时, 自动启动辅助能源加热, 保障热水需求。



运行原理



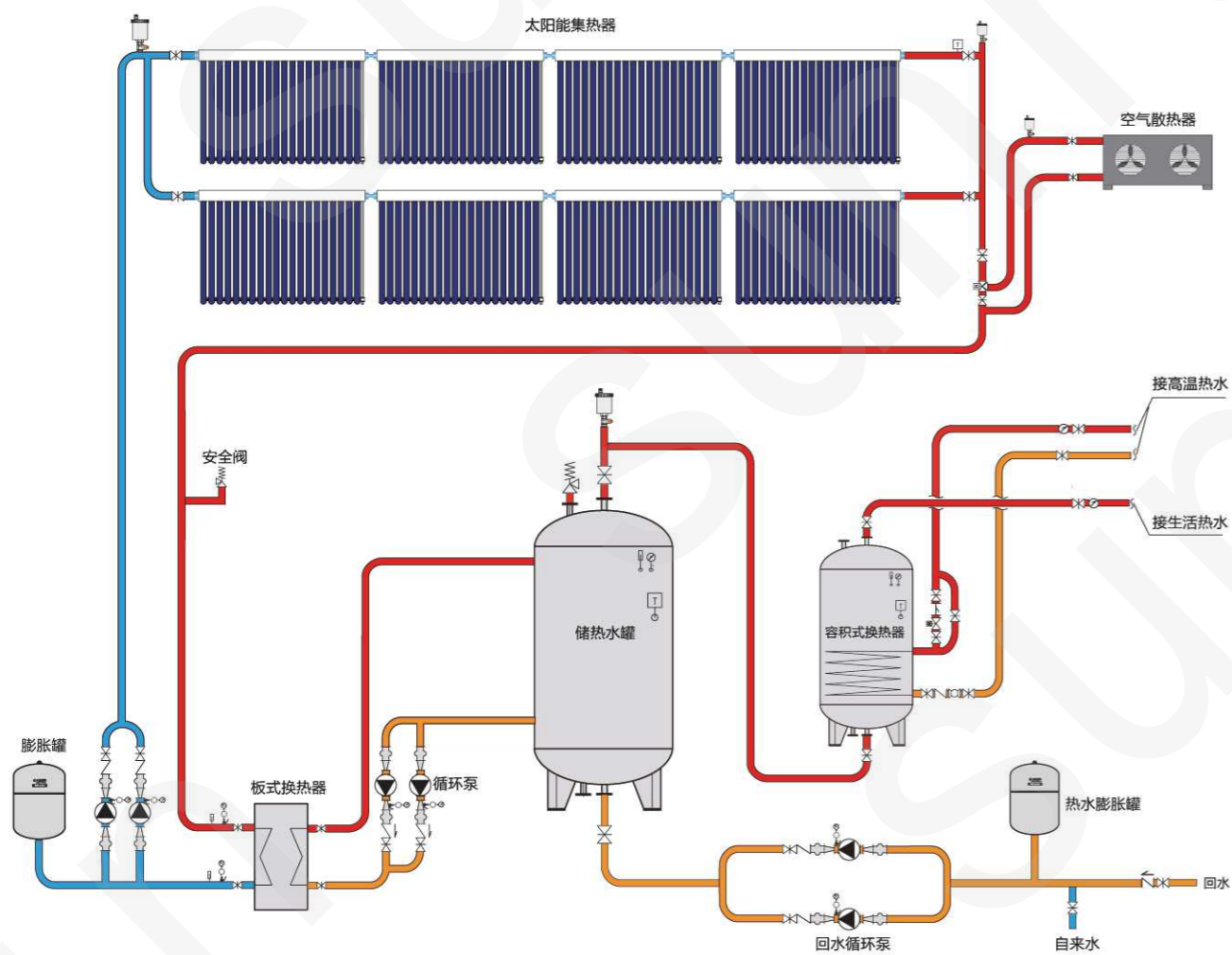
医院太阳能热水系统

系统组成:

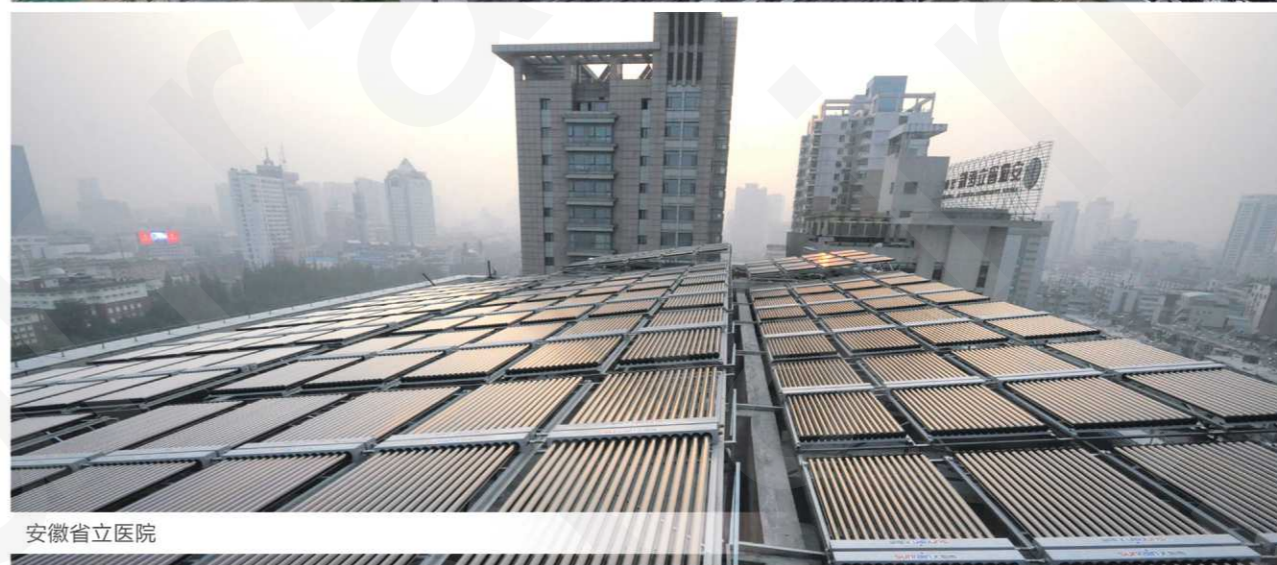
①太阳能集热系统; ②间接换热系统; ③恒压供水系统; ④即开即热回水系统; ⑤自动辅助加热系统。

系统特点:

①采用间接式循环集热、承压式运行, 故障率低、安全性高、能耗少;
②供水恒温、恒压, 用水舒适。



运行原理



04

酒店、体育馆、部队太阳能解决方案

用户分类	产品及系统
酒店、体育馆、部队	太阳能系统 多能互补

酒店太阳能热水系统

系统组成：

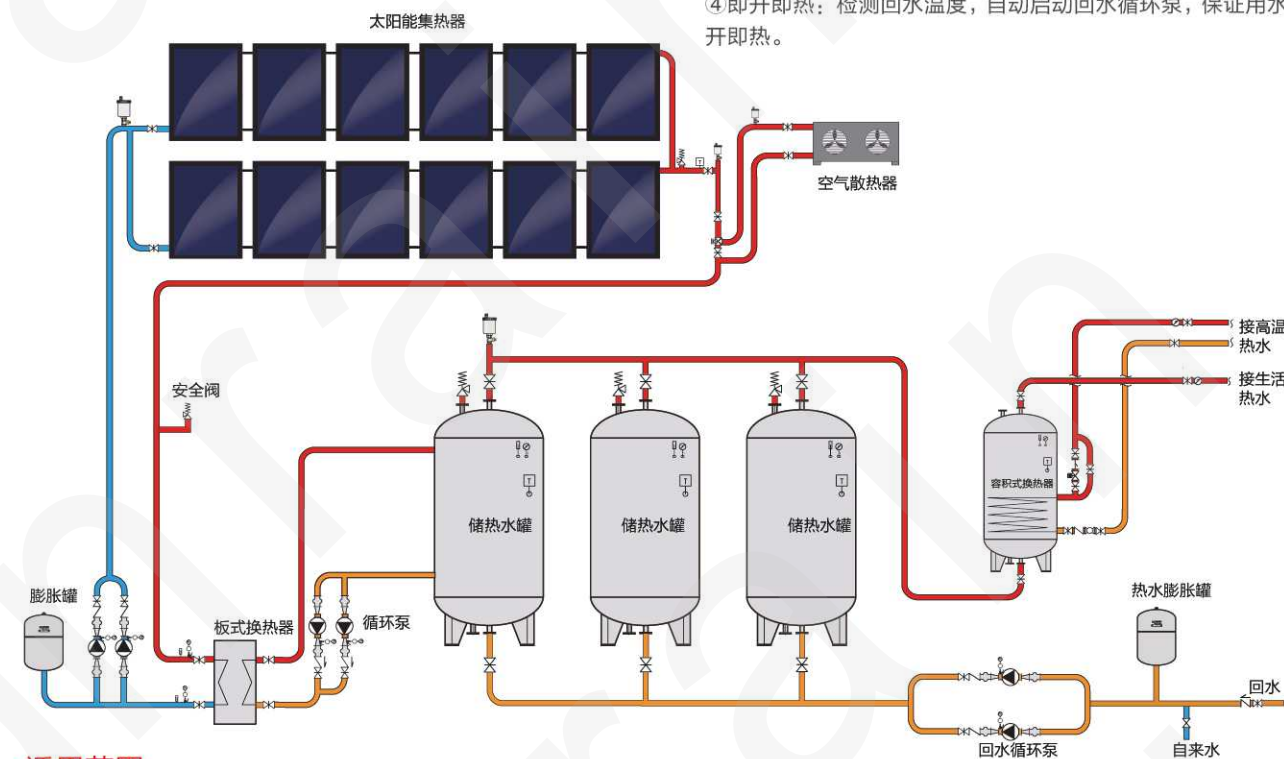
①太阳能集热系统；②间接换热系统；③恒压供水系统；④即开即热系统；⑤自动辅助加热系统。

系统特点：

①采用间接式循环集热、承压式运行，不受地域限制；故障率低、安全性高、能耗少；
②供水恒温恒压，用水舒适；
③多台承压水箱串并联，满足各类酒店大水量用水需求。

原理描述：

①温差循环：太阳能集热器与储热水箱之间的温差循环(间接换热)。
②水箱高温保护：水箱温度过高时，切换至空气散热器散热，保护系统正常运行。
③辅助加热：因地制宜，选择合适的辅助热源，满足24小时用水需求。
④即开即热：检测回水温度，自动启动回水循环泵，保证用水即开即热。



适用范围：

适用于各类型酒店、会所、度假区等场所。

运行原理



海南三亚南山寺迎宾酒店



西藏拉萨天峰国际酒店



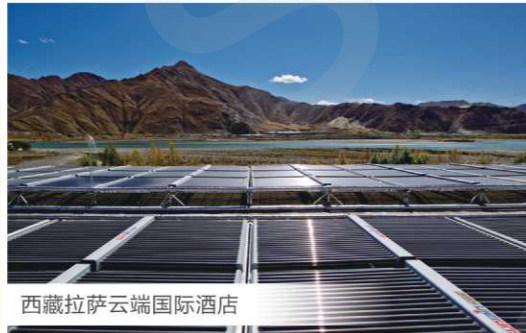
海南三亚希尔顿酒店



江苏苏州金科酒店



海南三亚理文索菲特酒店



西藏拉萨云端国际酒店

体育馆（游泳馆）太阳能热水系统

系统组成：

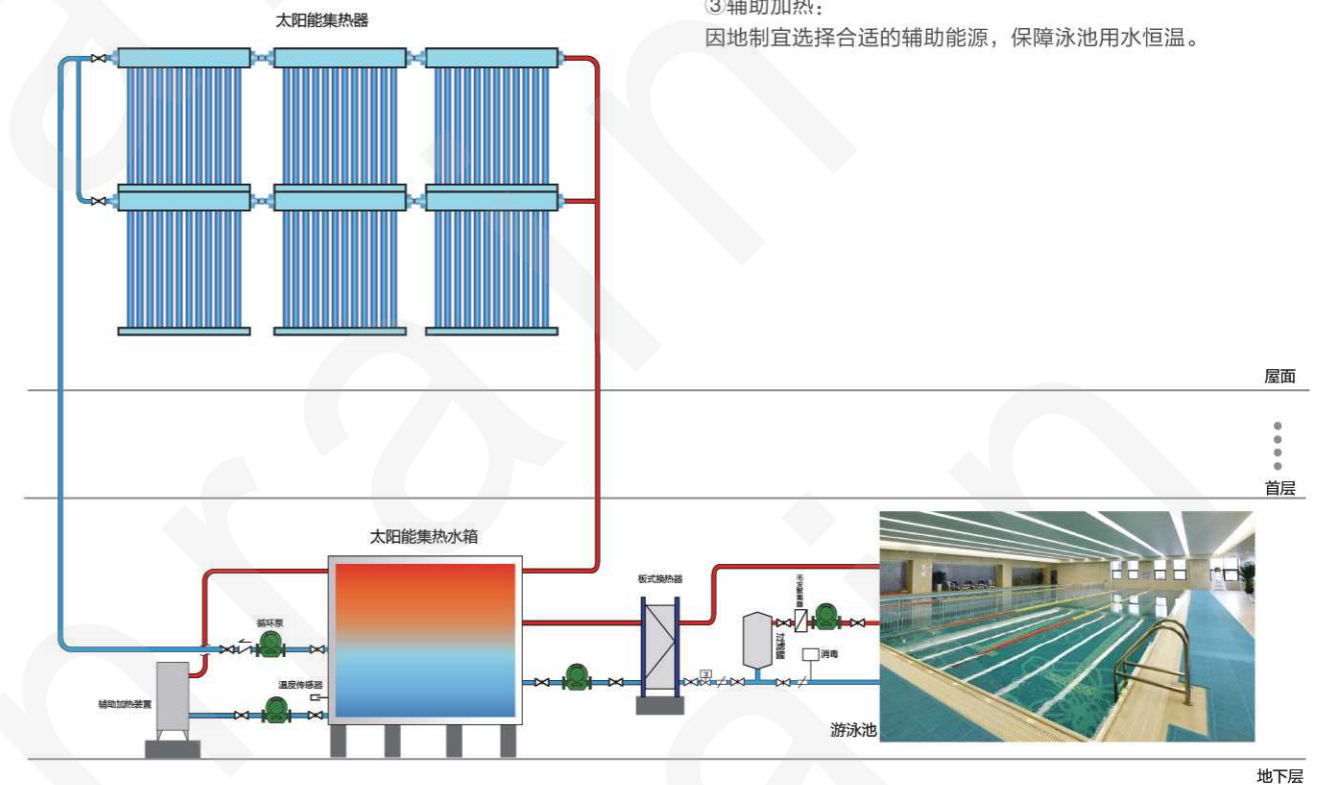
①太阳能集热系统；②泳池加热系统；③自动辅助加热系统。

系统特点：

- ①恒温热水，全智能化运行；
- ②优先利用太阳能，运行费用低；
- ③系统集成化、标准化，安装快捷。

原理描述：

- ①集热循环：
太阳能集热器与储热水箱之间温差循环；
- ②泳池加热：
储热水箱与泳池之间进行热交换；
- ③辅助加热：
因地制宜选择合适的辅助能源，保障泳池用水恒温。



适用范围：

适用于体育馆、游泳馆、健身中心等场所。

运行原理

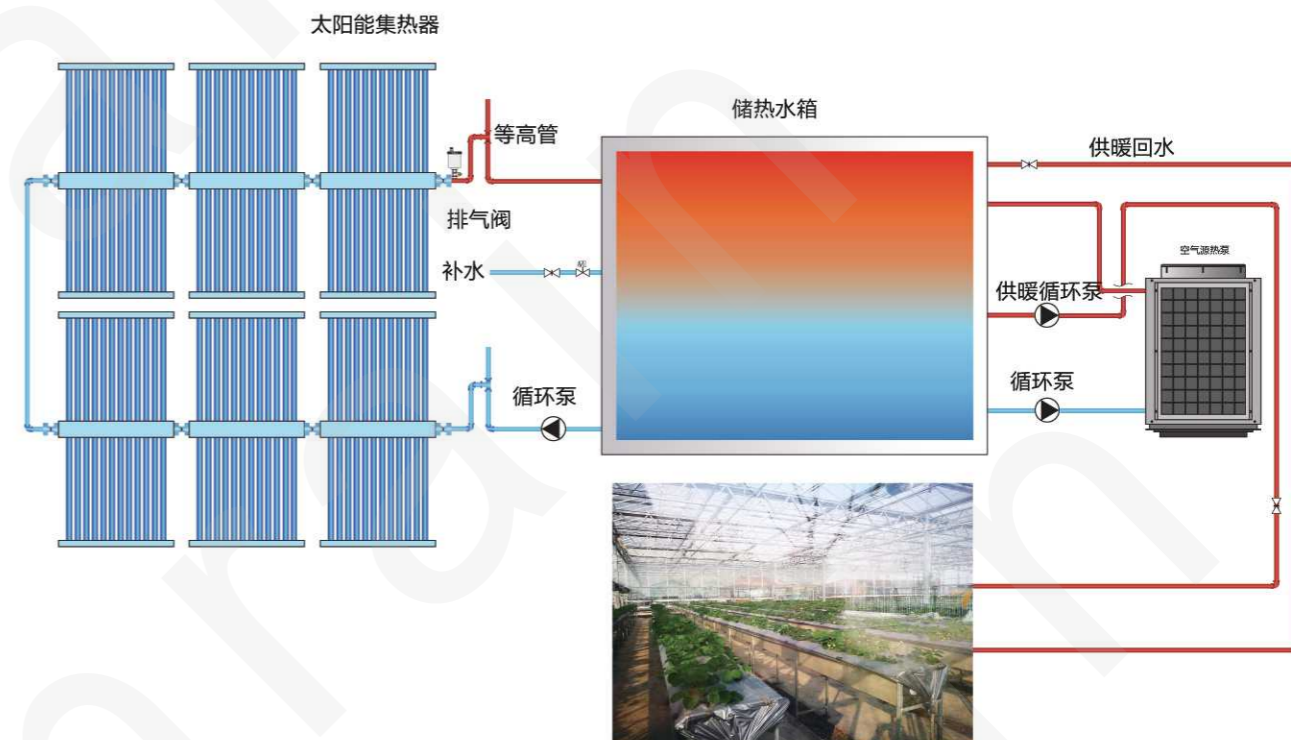
05

农林牧渔应用太阳能解决方案

用户分类	产品及系统
农林牧渔	太阳能集中供暖

太阳能集中供暖系统

阳光辐射在真空管集热器上时，太阳能真空管吸收太阳辐射热能加热管内的水，当集热器温度高于储热水箱温度设定差值时，温差循环泵启动，把集热器内高温水循环到储热水箱内，当集热器温度低于水箱温度设定值时，水泵停止循环，完成加热过程；把水箱内的水通过水泵送到大棚内的散热器，给大棚进行供暖。



运行原理



西藏拉萨曲水县才纳净土产业园温室大棚



西藏拉萨鱼跃制氧机厂采暖项目

06

煤改清洁能源太阳能解决方案

在煤改清洁能源的大潮下，空气能、燃气壁挂炉成为政府推广的重要清洁能源形式产品。2018年6月7日，生态环境部印发《2018—2019年蓝天保卫战重点区域强化督查方案》，提出坚决打赢蓝天保卫战，2018年以“2+26”及汾渭平原11个冬季清洁取暖城市燃煤替代为重点。“2+26”及汾渭平原11个冬季清洁取暖城市纷纷出台了相应的政策，其中空气能、燃气壁挂炉得到了政府的大力支持。

热泵热水采暖系统

系统组成:

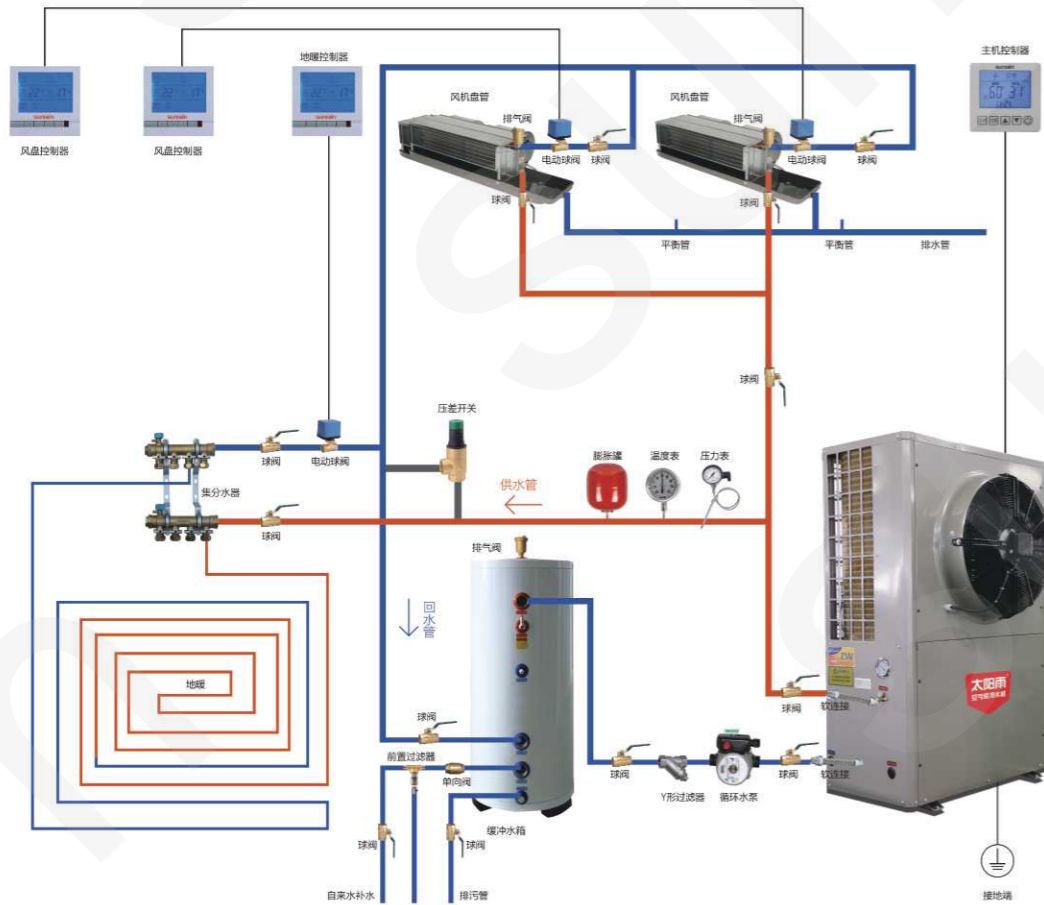
主要由压缩机、膨胀阀、翅片换热器、套管换热器这四大部件组成。利用逆卡诺循环原理通过电能的输入驱动压缩机、电机做功，让翅片换热器实现吸热、套管换热器放热的过程，制热效果高达 380%，是目前最节能的热源设备之一。

空气源热泵冷暖机一机两用，夏季作为空调冷源、冬季为地暖系统的热源，即空气能中央空调 + 地暖系统，简单来说就是利用一台空气能的主机，冬季产生不超过 55 度的热水，作为热媒在专用管道内循环流动，通过地面辐射和对流的传热使地面升温。夏季主机切换成空调模式，机器就会生产出符合条件温度的冷却水，冷却水经过循环系统在风机盘管进行热交换，将冷气吹出。

安全: 没有泄漏、爆炸的危险；不排放 CO、SO₂ 等有害气体；

节能: 能效比高，制冷比传统空调省电 10%，冬季采暖只有燃气采暖一半成本，比电采暖节约 70%；

舒适: 地板均匀发热，热水采暖温润不干燥；夏季采用 7℃ 冷水介质制冷，带来 16℃ 柔和冷风。



运行原理



西藏易明医药



北京健龙森健身中心

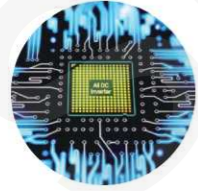
热泵热风采暖系统

太阳雨热泵热风机采用全直流变频技术，智能控制直流变频压缩机与直流变频风机的运行，时刻监测室内外温度变化，时刻保持机组在最佳状态下运行。采用低温取暖专用变频压缩机，使用R410A低温环保冷媒，配合喷气增焐技术，保证机器在零下25℃依然稳定运行。



专用压缩机：

采用专利技术的定数 / 变频 EVI 结构，提升制热效果，制热能力提升 30%；变频双缸喷气增焐压缩机，低温环境下制热效果更好，运行环境温度可低至零下 30℃，使用寿命约为普通压缩机的 4 倍，低噪音，低震动。



智能控制系统：

智能变频模块，宽环境温度工作范围，宽变频范围，无极变频，高制热量输出，恒温舒适；变频模块散热片利用中隔板外的冷风散热，散热效果更加充分，变频更加利索，响应时间短。



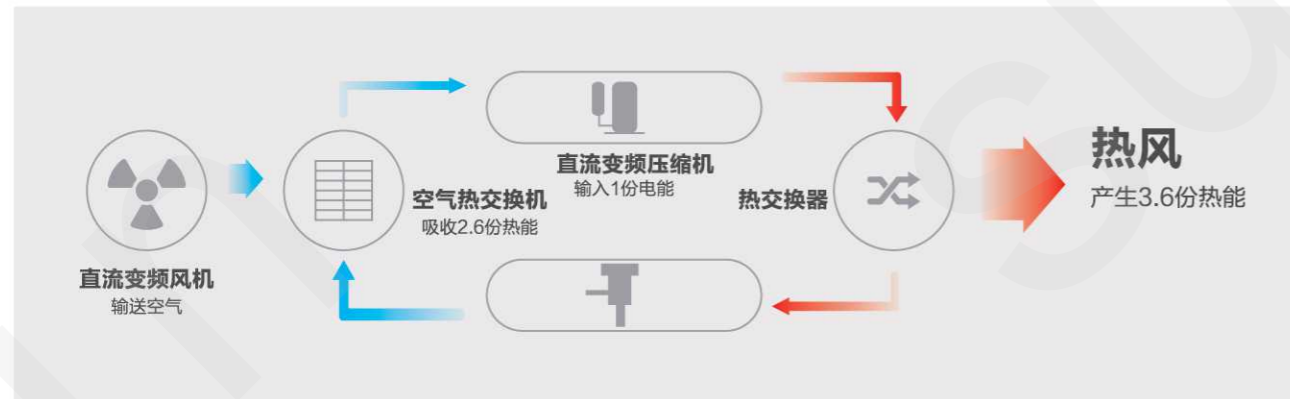
风速多档可调 / 静音舒适：

室内机双风机设计，仿真风场，最优流体力学降噪设计，噪音更低；多档风速选择，满足用户不同需求。



一级能效 性能卓越：

超低温直流变频设计，-25℃稳定运行；压缩机无欠压缩状况，低温性能大幅度提升，-20℃制热量不衰减。



运行原理



燃气壁挂炉采暖系统

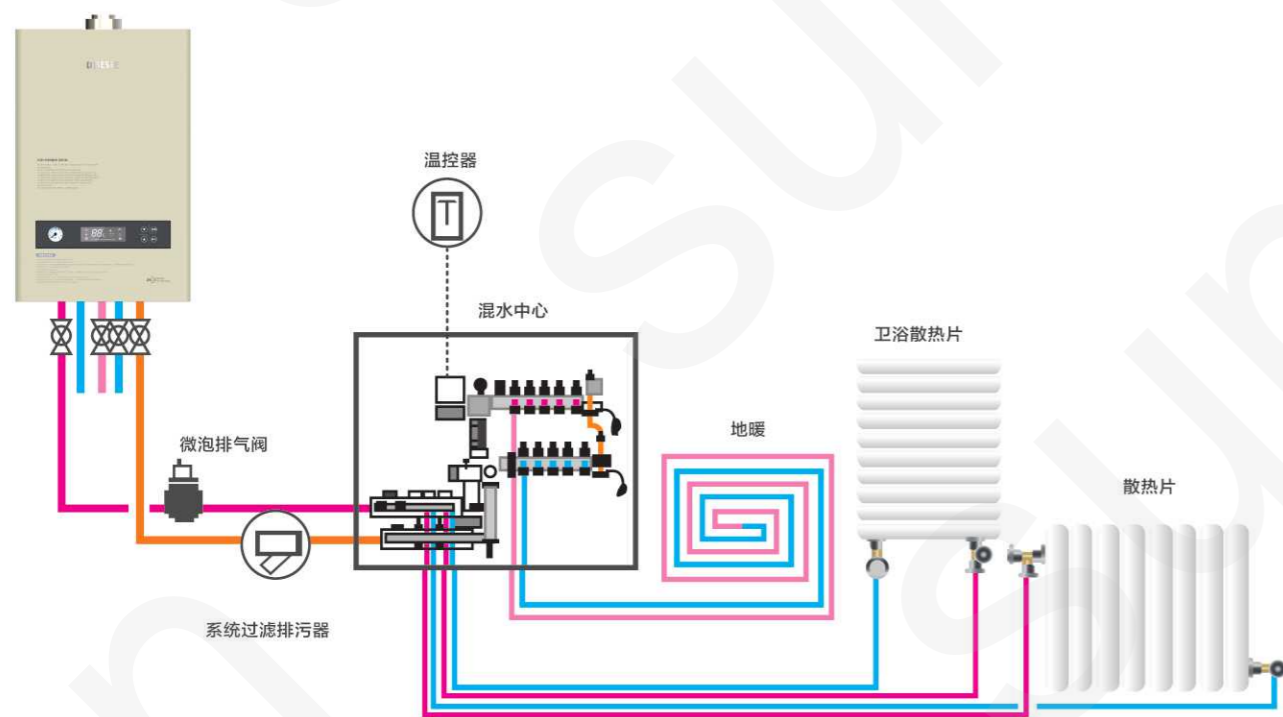
燃气壁挂炉采暖系统是一种集洗浴、采暖的热能系统，是针对中国家庭设计，以天然气为主要能源的家庭分户独立式采暖系统，集舒适取暖、生活热水功能于一体，该热能系统包括：燃气采暖壁挂炉、输水管道、散热器、控温阀、分水器、温度控制系统及各种尖端设备。经科学的专业设计，合理的选型和匹配调试，达到整个系统精准控温，高效、节能、环保、智能运行，能完全满足不同家庭的日常取暖与生活热水的需求。

主要设备：

燃气采暖热水壁挂炉、暖气片、管材、球阀等。

系统优势：

热水、采暖一体化，同时解决生活热水及家庭采暖；
安装简单，使用方便；
个性化应用，随时开启；
多重防护，安全可靠；
清洁能源，经济环保。



运行原理

应用场景：

煤改清洁区域采暖；户用家庭采暖、热水需求等。

太阳能户用采暖系统·小康版

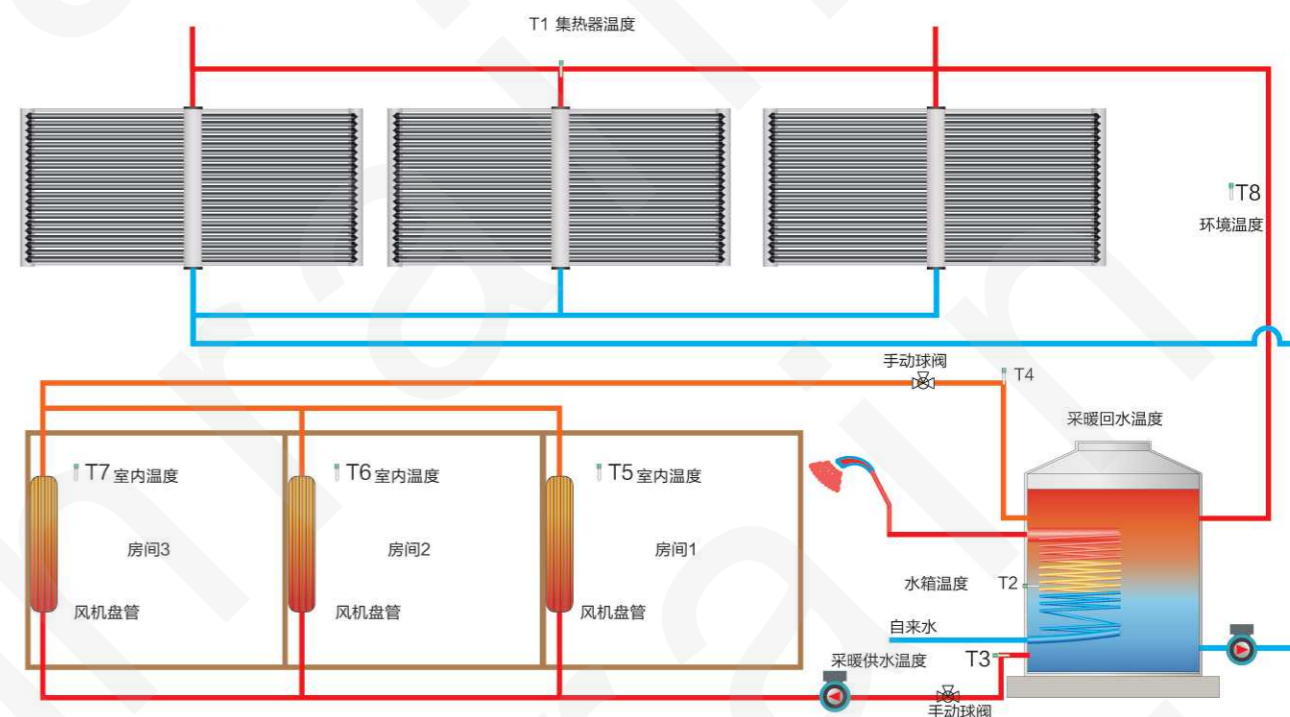
太阳能集热器安装在屋面，优先采用太阳能收集热量并储存在保温水箱内，再由循环泵循环到室内地暖管或散热器内给房间加热，散热器自带加热器，满足阴雨天气或极寒天气情况下的采暖需求。

系统组成：

工程横插管集热器、单盘管水箱、控制器、循环水泵等。

系统特点：

- ①太阳能双供系统，既供暖又供热水，节能环保；
- ②太阳能保证率高，采暖季运行费用更低；
- ③运行无噪音，无开户费；
- ④水路采暖循环，使用舒适；
- ⑤PTC电辅助分房间使用，即开即用，耗电率低；
- ⑥系统安装简单，维护便捷，可靠性高，可降低夏季空调制冷费用。



运行原理



太阳能户用采暖系统·幸福版 (太阳能采暖机+暖风机+床垫)

系统组成:

太阳能采暖机、循环水泵、控制器、管道及管件等。

产品特点:

经济性: 性价比高, 节省投资。

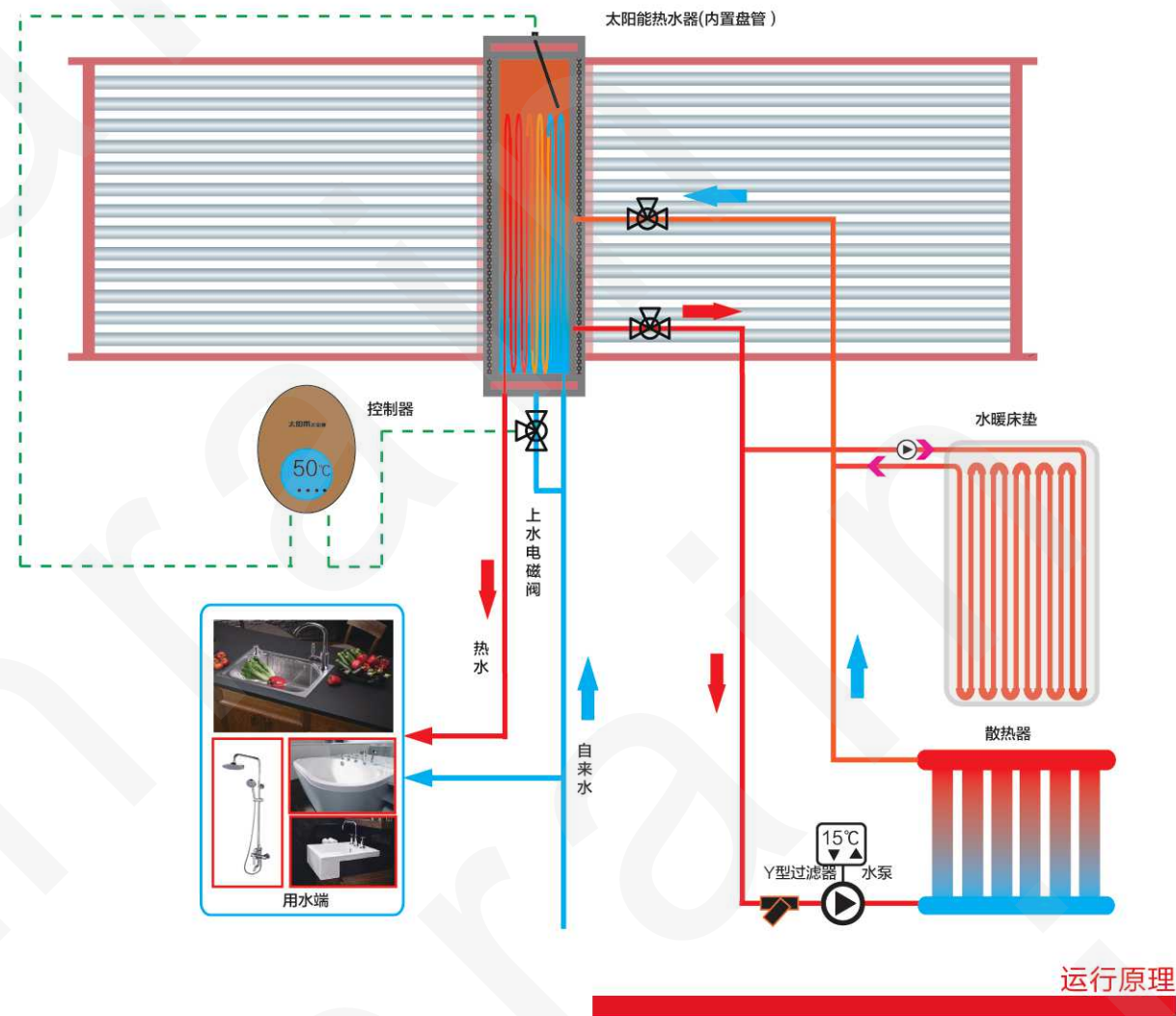
舒适性: 承压热水, 健康采暖。

可靠性: 安装简单, 维护便捷。

安全性: 抵御过热, 水路隔离。

扩展性: 多台串接, 一机多能。

这款产品的扩展性很好, 可以好几台串接, 实现多个房间采暖。



太阳能+热泵三联供系统

系统采用太阳能集热器为建筑提供热水和采暖热能，在阴雨天气或太阳能提供热能不足时，空气源热泵启动给房间提供采暖热能，在夏季空气源热泵为建筑提供冷负荷，建筑末端采用地盘管和风盘相结合方式，冬季采暖由地盘管为房间提供，夏季制冷采用风盘和地盘管相结合方式，不仅效果好还比纯风盘系统更节能。

双能互补更出众

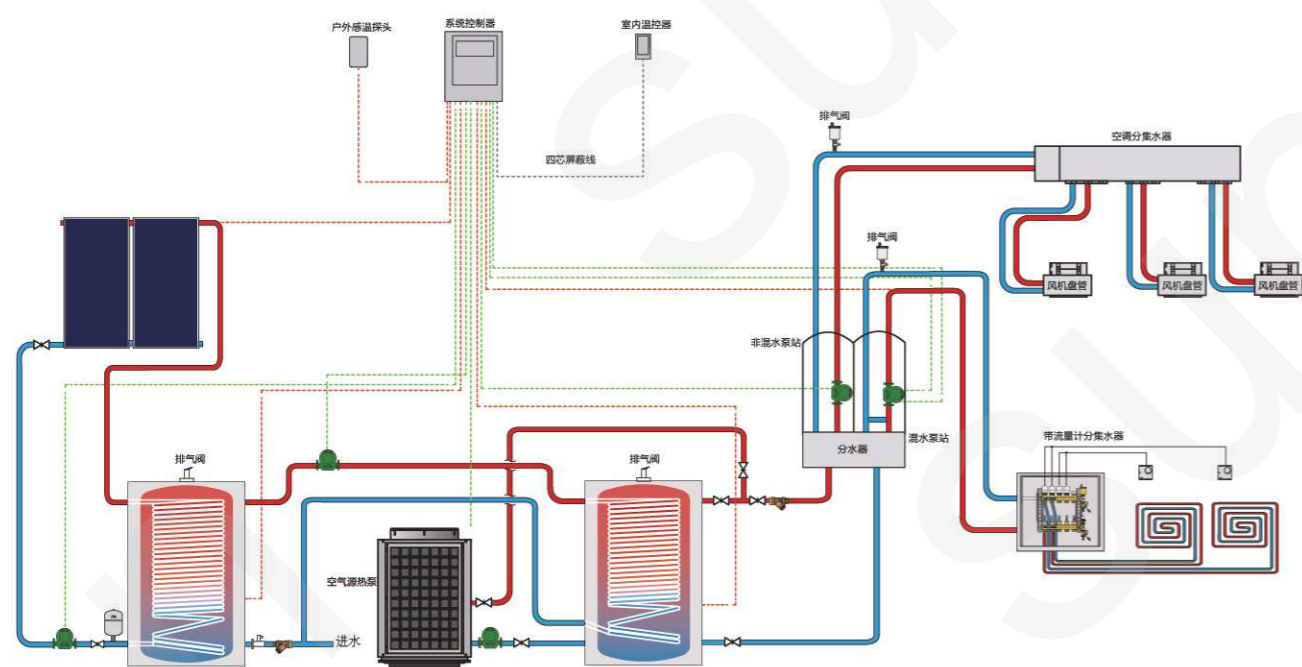
太阳能和空气能结合，优势互补。

节能新风尚

末端采用地盘管和风盘结合制冷，更加节能。

双效合一更经济

空气能冷暖两用，经济实惠，省去空调及采暖设备的费用。



运行原理



南京工业大学

07

太阳能建筑采暖节能系统

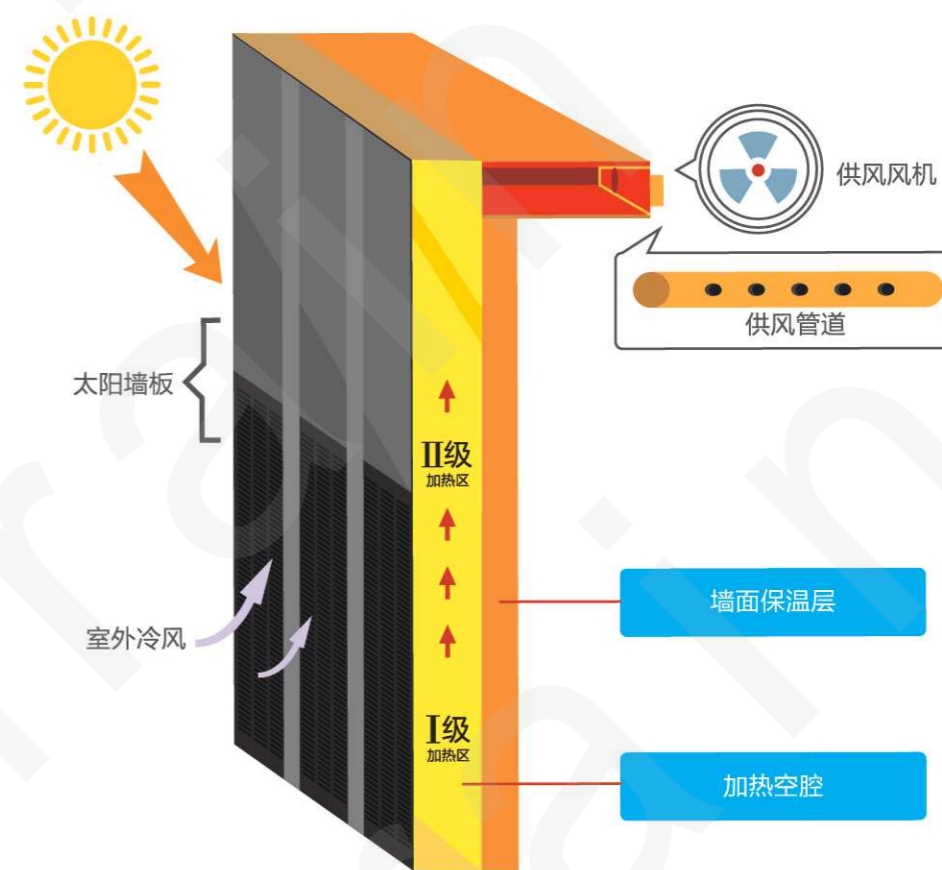
用户分类	产品及系统
工用、农用、商用、公建、住宅	太阳墙建筑采暖节能系统 Solar Duct建筑采暖节能系统

太阳墙建筑采暖节能系统

系统组成：

集热墙板、支撑框架、送风系统、控制系统等部分组成。

太阳墙是一种太阳能空气加热系统，通过向室内输送热风，从而实现建筑节能的目的；它可用于供暖和新风加热，并具备一定的建筑保温功能。冬季运行时，室外空气通过微孔进入太阳墙空腔，控制系统通过温度和风量控制风机，将加热后的空气送入室内；夏季热空气通过排风系统自然排出，太阳墙起到遮阳作用，减少建筑冷负荷。



运行原理

Solar Duct建筑采暖节能系统

适用场合：

SolarDuct 系统不仅可以大面积应用于大型工业厂房、物流仓库学校、大型超市、商场、4S 店等有一定面积的平屋面的场所的冬季采暖，同时也可广泛应用于工农业干燥、新风预加热等领域。尤其是北方厂房，冬季常规能源采暖能耗巨大，solarduct 系统可大面积安装在厂房上部，保证白天有太阳时的厂房内部采暖，从而大量节省常规能源。

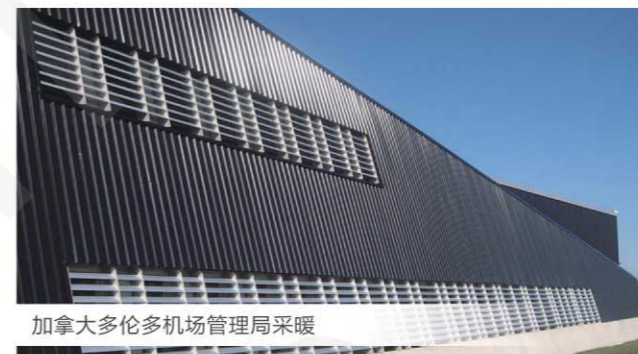
平屋安装
太阳墙 SolarDuct

立面安装
太阳墙

斜面安装
太阳墙 SolarDuct



根据建筑的类型及安装区域,可选择不同的建筑安装面(立面、平面、斜面等)。



加拿大多伦多机场管理局采暖



美国纽约污水处理站



匈牙利欧尚超市采暖



新疆乌鲁木齐市第五中学教学楼太阳墙新风采暖



加拿大快递仓库采暖



青海装备制造产品工业园区



匈牙利摩登麦斯家居商场



江苏连云港市日出东方

08

大型跨季节储热采暖系统

随着生活水平的提高，建筑能耗占全球总能耗的比例逐年升高，已达 30%。其中采暖占建筑能耗的比例约 20%-30%（采暖和空调的能耗占建筑总能耗的 55%）。随着化石能源供应的日益紧张，太阳能应用于供暖领域，不仅可以有效缓解化石能源危机，还可以一定程度上改善人类生存环境。随着城市的发展、新农村建设、商业住宅小区、办公楼等场所迫切需要供暖，区域性太阳能供暖将成为首选方案。

为了利用非采暖季的太阳能热量，采用太阳能跨季节储热技术，将春夏秋盈余的热能存储起来，用于冬季采暖、热水。

城市集中供暖系统

系统特点：

可以将非采暖季太阳能辐照量进行累积，到采暖季时用于供暖。系统采用水池或土壤跨季节储热，储热成本较低。

太阳能集热技术：

采用专业大型高效平板集热器，集热效率高、热损小、输出温度高、安装效率高、使用寿命长。

储热技术：

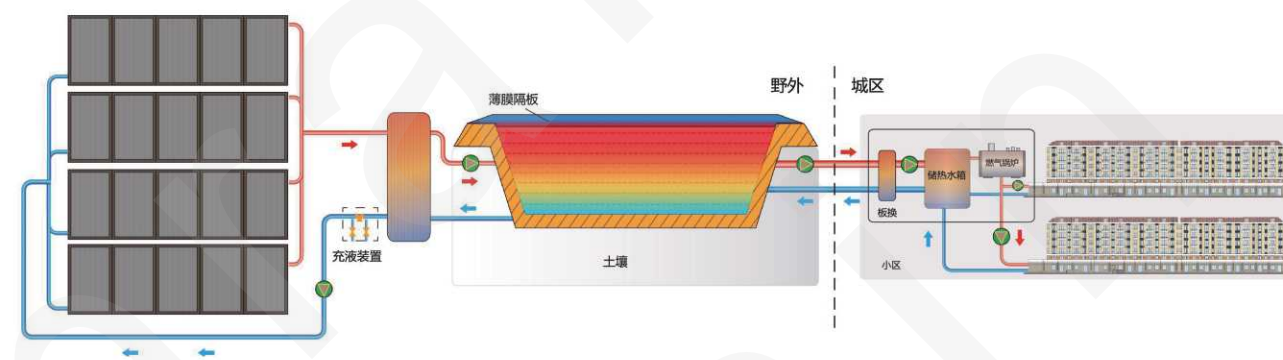
我们专有的水体蓄热技术可将热损降低至 20% 以下。

供暖技术：

供暖干线每三公里温降仅为 1℃，管道配备自动检漏定位系统。

控制技术：

根据太阳辐照的变化，自动调整系统至最佳运行状态；系统配备多重防过热、防冻保护，高效、稳定、节能。



应用场景：

适用于大型集中居住区的建筑采暖，
布置集热器和储水池（箱）较多的布置场地。
适合夏季热量无法消耗的太阳能采暖应用场景。

运行原理



丹麦 Silkeborg: 世界第一大太阳能储热供暖系统, 集热面积达 156694m²



西藏浪卡子跨季节储热采暖



丹麦 VILDBJERG 区域集中供暖

09

太阳能智能控制系统

太阳雨智能控制系统是在互联网+的基础上建立的一种新型远程监控系统，该系统是与当前无线通信技术和信息处理技术有效结合建立的现场实施监控系统，可根据用户需求定制更贴心的功能服务，系统监控稳定高效，可全天候进行数据采集，支持远程巡检，用户可通过登录电脑以及手机 APP 随时监控系统实施运行情况以及运行参数等重要信息。

太阳能智能控制系统

系统特点：

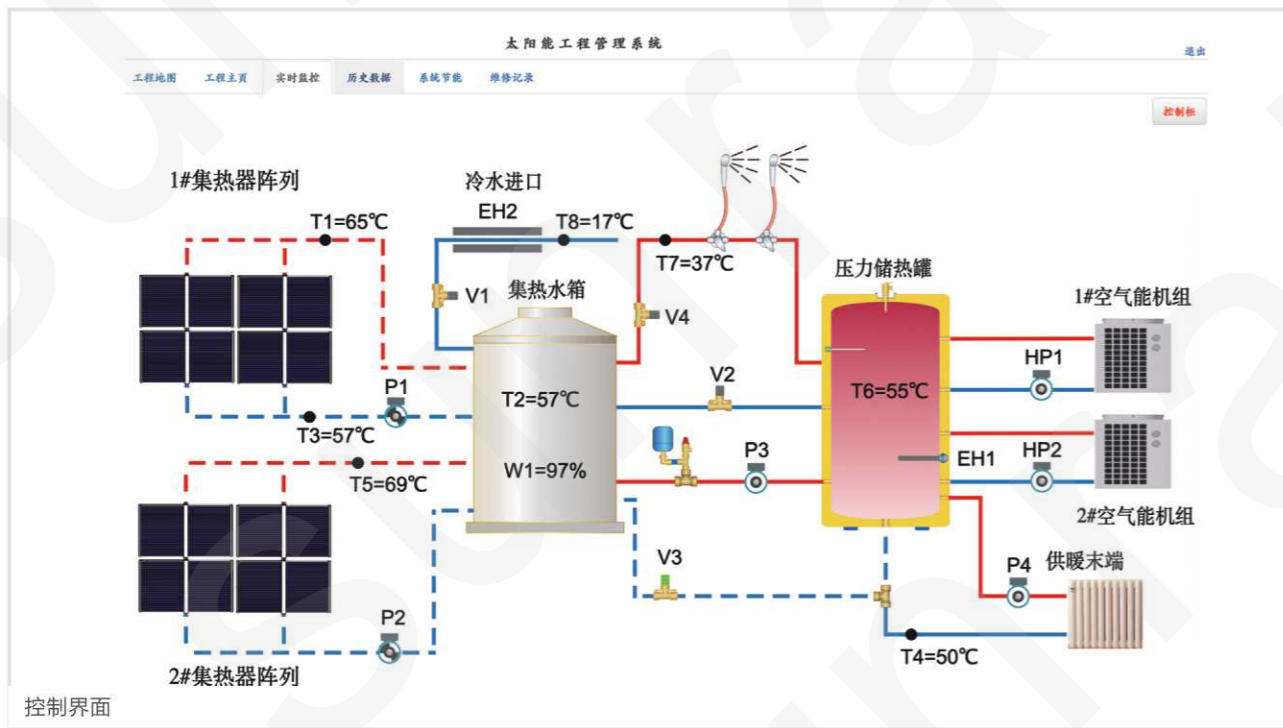
可随时随地帮助客户掌控太阳能系统运行状况，通过用户的手机或登陆控制系统网站，可以知晓用户的热热水系统的水温、水量、运行状况等即时资料，使用、管理双无忧。
可实时监控、远程控制、提前预警、远程诊断，为客户提供增值。通过太阳雨太阳能远程控制中心，随时获取客户系统的运行数据及运行工况，可以提供设备保养、冬季维护建议、管道保温更换提醒，在恶劣天气为用户提供故障检测、报警及诊断，节能减排数据整理等综合性服务。



应用场景：

对热水温度控制、供水压力恒定等参数要求较高的场所，如大型医疗机构、星级酒店、高档会所等。

运行原理



控制室

产品

智品

阳台壁挂太阳能



- 平板集热器采用钢化玻璃，安装在阳台外立面，不怕高空坠物，抗冲击强，安全可靠；
- 水箱承压设计，恒压出水，洗浴更舒适，搪瓷内胆，不易结垢，水质更干净，洗浴更放心；
- 光电互补，水电分离加热管，保障全天热水使用，用水更安全。

名称	规格参数	经济型	标准型	技术型	豪华型	
水箱	容量 (L)	80	100	120	-	
	尺寸 (mm)	外径Φ468	●	●	●	●
		内径Φ368	●	●	●	●
		高度 (mm)	932	1120	1120	1322
换热结构	夹套	●	●	●	●	
	内胆	搪瓷专用钢板	●	●	●	●
电加热功率	英格莱800/1.5kw	●	●	●	●	
集热器	外壳	彩涂板	●	●	●	●
		2350*800	●	●	○	○
	外形尺寸 (mm)	2000*1000	-	○	○	○
		2460*900	-	-	●	●
膜层	涂层	布氏钛晶	●	●	○	○
	工艺	氢钛化氮蓝膜	○	○	●	●
		强磁凝聚	●	●	○	○
	膜层	磁控溅射	○	○	●	●
		整板黑膜	●	●	○	○
	板芯材质	铜铝复合	●	●	●	●
	流道材质	TP2紫铜	●	●	●	●
集热器	盖板	超白布纹钢化玻璃	●	●	●	●
	边框材质	铝合金6063/T5	●	●	●	●
	背板材质	彩涂板	●	●	●	●
控制系统	控制方式及功能	机械控制：时间、温度显示，定温加热	●	●	●	●
		LED智控：时间、温度显示，预约加热 液晶面板触控	●	●	●	●
悬挂架	材质	折弯喷塑 (2.5mm)	●	●	●	●
		国标4#角钢喷塑	○	○	○	○

备注：“●”标准配置，“○”可选配，“-”不可选配

尚享

平板分体式太阳能

- 平板集热器采用选择性吸收涂层，热吸收效率高，采用钢化玻璃耐冲击，安全可靠。
- 全金属流道集热器、循环管道，管道内走介质，热启动快，工作温度高，性能稳定可靠。
- 水箱承压设计，出水压力大，洗浴更舒适，水箱大容量配置，所有家庭热水需求都能满足。
- 分体式设计，集热器与水箱分离，可安装于墙体或屋面，位置灵活，与建筑融为一体。



名称		经济型	标准型	技术型
水箱容量 (L)		120	150	200
水箱	内胆材质	BTC340专用搪瓷钢板	○	●
	外形尺寸	搪瓷 (mm)	φ450*1327	φ520*1187
	外壳材料	彩涂板	●	●
	盘管	搪瓷盘管	●	●
	电加热	1.5KW	●	●
	2.5KW	-	○	
集热器尺寸 (mm)		2000*1000*80	2000*1500*80	2000*1500*80
集热器数量 (块)		1	1	1
轮廓面积 (㎡)		2	3	3
平板集热器	外壳材料	铝型材6063/T5	●	●
	盖板玻璃	超白布纹钢化玻璃	●	●
	保温材料	聚酯棉	●	●
	流道性质	TP2紫铜	●	●
水泵功率 (W)		220V 50W/65W/80W	●	●
安全阀规格 (MPa)		安全泄压 (0.8MPa)	●	●
泵站	充液阀材质	黄铜	●	●
	循环水泵	格兰富	●	●
管道		TP2紫铜	●	●
	规格	φ15*0.8	φ15*0.8	φ15*0.8
辅件	管件	进水安全阀 (0.6MPa)	●	●
		Y型过滤器材质 (DN15)	●	●
		TP阀 (0~90℃/0.6MPa)	●	●
膨胀罐		容量 (L)	18	18
	启动压力 (0.2MPa)	●	●	
控制系统		控制方式及功能	分屏液晶控制：温差循环、管道循环；水温、时间、加热等功能	●
	使用温度 (0~99℃)	●	●	

备注：“●”标准配置，“○”可选配，“-”不可选配

小热管 承压一体机



恒温恒压

采用自来水进入水箱底部将热水顶出的运行方式，出水压力大，洗浴更舒适，不受安装位置限制。

高效集热

采用热管集热，给水箱里热水直接集热，无管路损耗，效率更高。

大水量

超大水箱，整体式加热系统，热水量更大。

水箱	内胆	365	382
	材质	不锈钢	专用搪瓷钢板
	外壳	475	480
支架	材质	彩钢板	彩钢板
	材质	镀锌板	镀锌板
热管	角度	45°	45°
	真空管	南极管	南极管
	热管材质	TP2紫铜	TP2紫铜

平板式集热器

领先激光焊接技术

焊接牢固，对膜层无损伤。

产品模块化

尺寸可定制，便于安装。

特质钢化玻璃

减少光污染，透光性更佳，抗震耐压。

德国原装进口 SWT

SWT 太阳能检测系统严格检测，性能更稳定。

整板黑膜
平板集热器

基准型
平板集热器

蓝钛
平板集热器



名称	整板黑膜平板集热器	蓝钛平板集热器
产品型号(国标)	水箱容P-G/0.6-T/L/PT-1.86	120P-G/0.6-T/L/PT-1.86
光管管口	●	●
管口尺寸(mm)	22	22
螺纹管口	○	○
螺纹管口尺寸	G3/4	G3/4
电加吸热体材质	铝	铝
主流道规格(mm)	φ22*0.5	φ22*0.75
支流到规格(mm)	φ10*0.4	φ10*0.5
板芯表面涂层	整板核膜	蓝钛化氮蓝膜
板芯材质	铜铝复合	铜铝复合
涂层工艺	强磁凝聚	磁控溅射
涂层吸收比	α ≥ 0.93(AM1.5)	α ≥ 0.96(AM1.5)
涂层发射比	ε = 0.150(80°C ± 5°C)	ε = 0.050(80°C ± 5°C)
瞬时效率截距	η = 0.76	0.78
总热损系数	U=5.3W/(m².K)	U=5.5W/(m².K)
外形尺寸(mm)	2000*1000*65(长*宽*高)	2000*1000*65(长*宽*高)

备注：“●”标准配置，“○”可选配，“-”不可选配

U型管集热器

品质高 寿命长

采用优质 TP2 紫铜流道，性能稳定寿命长。

防炸管 不结垢

不走水，不结垢，防炸管设计，单管破损不影响系统运行。

专利 U 型铝翼

固定真空管与 U 型管的连接点，同时提高传热效能。



名称	产品型号(国标)	真空管	管数	面积(m²)	角度	底角尺寸(mm: 南北*东西)	支架
U型管集热器	Z-BJ/0.6-WF-1.5/15-58/1	Φ58/1800 真空管	15	1.5	0°	1262*2000	铝合金 (可选热镀锌角钢)
	Z-BJ/0.6-WF-2.0/20-58/1		20	2	0°	1652*2000	
	Z-BJ/0.6-WF-2.5/25-58/1		25	2.5	0°	2042*2000	
	Z-BJ/0.6-WF-3.0/30-58/1		30	3	0°	2432*2000	

金属热管集热器

寿命长

采用优质 TP2 无氧紫铜制成金属热管管芯，保持管芯真空度，延长使用寿命。

热损小

专利工艺，沸点低，传热启动速度低于 5 秒，热损更小。

强化冷凝端

冷凝端镀镍处理，强化冷凝端抗冷凝水锈蚀。

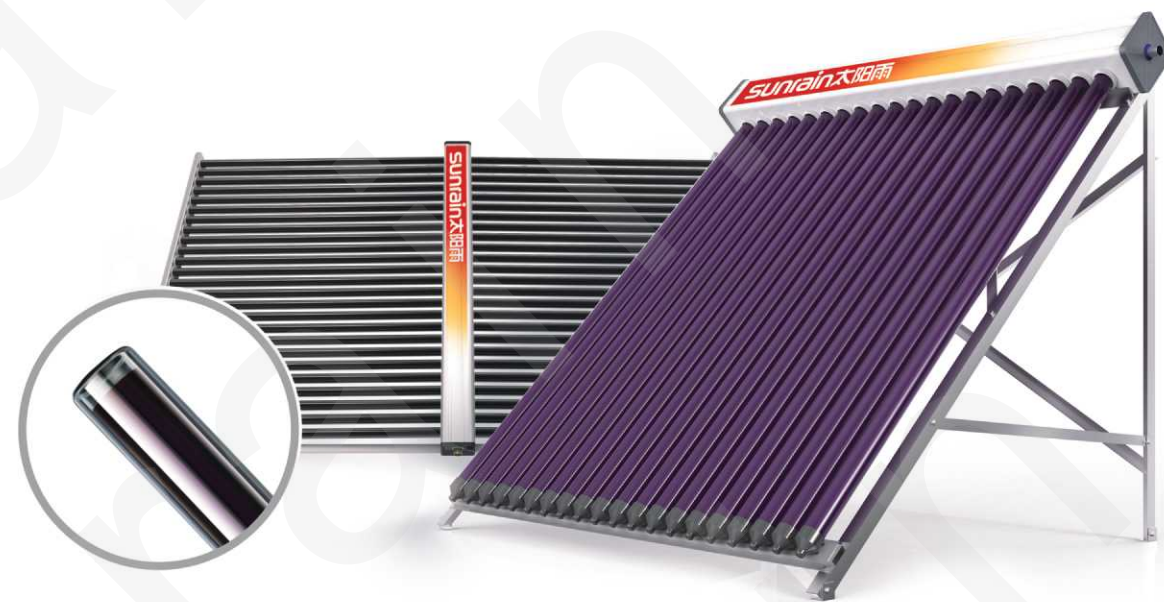
防炸管

管内不走水、不结垢，防炸管设计，单管破损不影响系统正常运行。



名称	规格参数			
国标规格型号	Z-RG/0.6-WF -1.5/15-58/1	Z-RG/0.6-WF -2.0/20-58/1	Z-RG/0.6-WF -2.5/25-58/1	Z-RG/0.6-WF -3.0/30-58/1
集热器类型	R4热管集热器	R4热管集热器	R4热管集热器	R4热管集热器
集热器型号	Φ58*1800*15竖插管	Φ58*1800*20竖插管	Φ58*1800*25竖插管	Φ58*1800*30竖插管
集热器尺寸(mm)	1978*1218*110	1978*1608*110	1978*1998*110	1978*2388*110
采光面积(m ²)	1.5	2	2.5	3
轮廓采光面积(m ²)	1.98	2.65	3.32	3.99
额定工作压力(MPa)	<0.6	<0.6	<0.6	<0.6
联箱外壳材质	热镀锌钢板	热镀锌钢板	热镀锌钢板	热镀锌钢板
联箱喷漆颜色	闪银	闪银	闪银	闪银
板芯材质	T2紫铜	T2紫铜	T2紫铜	T2紫铜

全玻璃真空管集热器



名称	产品型号(国标)	真空管	管数(支)	面积(m ²)	角度	底角尺寸(mm: 南北*东西)	支架
真空、管集热器 (横双排)	Z-QB/0.06-WF-5.0/50-58/1	Φ58/1800 真空管	50	8.4	20° 0°	2175*(1900+1900) 2314*(1900+1900)	热镀锌 角钢
	Z-QB/0.06-WF-10.0/100-58/1		100	16.8	20° 0°	(2175+2175)*(1900+1900) (2314+2134)*(1900+1900)	
	Z-QB/0.06-WF-15.0/150-58/1		150	25.5	15° 0°	(2236+2236+2236)*(1900+1900) (2314+2134+2134)*(1900+1900)	
真空管集热器 (竖单排)	Z-QB/0.06-WF-2.9/25-58/1	Φ58/2100 真空管	25	5	45° 0°	1575*(1049+1049) 2200*(1049+1049)	
	Z-QB/0.06-WF-3.5/30-58/1		30	5.9	45° 0°	2200*(1256.5+1256.5) 1575*(1256.5+1256.5)	

控制柜



多系统

预装多种系统控制程序，可根据实际需求自由选择。

大屏幕

MCGS 工控机，10 寸大屏幕触摸控制，科技时尚。

智能物联

搭载远程物联控制，实现人机对话，系统更智能。

创新设计

工程创新柜体设计，减少误操作，专业研发控制程序，降低故障率。

产品型号	T910	T911
输入电源	~220V/50Hz	~220V/50Hz
设备无负载功耗	<7W	<5W
测温范围	-6~99℃	0~99℃
测温精度	±1℃	±1℃
水位分档	0-99%	六档显示
外接拓展功能	远程控制 强电柜	● ○
外接负载最大功率(kW)	3.5	3.5
安装环境	室内安装/0~40℃/湿度<85%	室内安装/0~40℃/湿度<85%
外形尺寸(宽*高*厚)mm	430*530*170	360*500*130
标配传感器类型	压力式水温水位传感器	压力式水温水位传感器
传感器型号	YG-02	YG-02
预装系统控制程序	非承压模块单水箱系统 非承压恒温双水箱系统 集中集热分户储热系统 承压板换单水箱系统 承压集热器恒温双水箱系统 非承压双组集热器单水箱系统 非承压模块双组集热器恒温双水箱 非承压三组集热器单水箱系统	

备注：“●”标准配置，“○”可选配，“-”不可选配

名悦³

名门力作 为悦而升



热力升级 热水全天有

采用“世界镀膜之父”哈丁博士倾力打造的“南极管”，膜层特别添加稀有金属，实现太阳光谱吸收比最高可达 0.95，发射比低至 0.05，热效率更高，更短时间提供多倍热水。

保热升级 热量不流失

采用特有“保热墙”专利技术，实现热水器水箱、真空管、管路三大系统保热，保热性能提高 50%，热效率更高，无阳光条件下 100 小时水温恒定 40° 以上。

工艺升级 寿命更长久

内胆选用食品级 SUS304-2B 不锈钢，达到饮用水标准，并采用自动自熔氩弧对焊工艺，焊接过程中使用惰性气体进行隔离保护，单面无缝焊接，双面成型，确保产品使用寿命。

检测升级 品质有保证

国内首家引进德国原装检测设备，太阳模拟器检测设备，对整机进行多重严格检测，品质有保证，让您尽享绿色无忧得健康热水生活。

名称	规格参数	
名悦 ³	水箱尺寸 (mm)	内胆 φ 360 外壳 φ 475
	真空管长 (mm)	φ 58*1800
	真空管 (支)	14/16/18/20/24/30/36
	真空管配置	南极管
	角度	45°
	保温层	无氟阻燃发泡技术
	内胆材料	SUS304-2B食品级不锈钢
	容量 (L)	110~265
	适用人数	2~7人
		内胆 φ 385 外壳 φ 500
		φ 58*1800
		14/16/18/20/24/30/36
	南极管	
	35° / 45°	
	无氟阻燃发泡技术	
	SUS304-2B食品级不锈钢	
	125~300	
	3~8人	

新名悦

热力三倍 南极照样用热水

热力三倍 南极照样用热水

太阳雨首席科学家哈丁博士倾力打造的紫色“南极管”，将变频吸收技术、三靶镀膜技术和高度真空制造技术，完美实现升温更快、得热更多、保温更强，三效合一，即使在南极也照样出热水。

防腐内胆 寿命更长久

内胆选用食品级 SUS304-2B 不锈钢，达到饮用水标准，并采用自动自熔氩弧对焊工艺，焊接过程中使用惰性气体进行隔离保护，单面无缝焊接，双面成型，确保产品使用寿命。

水箱保热 热量不流失

采用高温高压定量整体发泡工艺，一次发泡成型，提高保温层闭孔率，采用恒温熟化工艺，确保保温层结构定型，提高保温效率，减少热量流失。

专业检测 品质有保证

国内首家引进德国原装检测设备，太阳模拟器检测设备，对整机进行多重严格检测，品质有保证，让您尽享绿色无忧得健康热水生活。



名称	规格参数		
名悦 ³	水箱尺寸 (mm)	内胆 φ 345 外壳 φ 475	内胆 φ 375 外壳 φ 475
	真空管长 (mm)	φ 58*1800	
	真空管 (支)	14/16/18/20/24	14/16/18/20/24/30/36
	真空管配置	南极管	
	角度	45°	
	保温层	无氟阻燃发泡技术	
	内胆材料	SUS304-2B食品级不锈钢	
	容量 (L)	108~177	128~310
	适用人数	2~5人	3~8人

欢沁³

欢沁三代 荣耀归来

吸热好

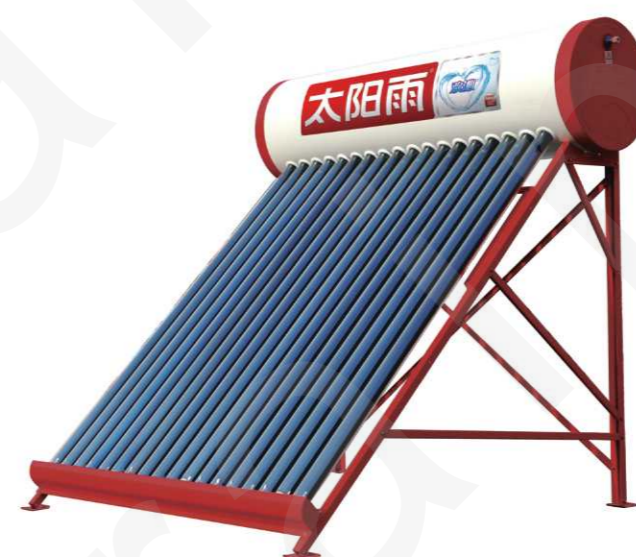
全新升级太阳雨专利“南极管”，太阳光谱吸收，吸热更多。

保温墙

实现热水器水箱、真空管、管路三大系统保温性能提高 50%，权威检测机构鉴定，无光条件下 100 小时水温恒定 40° 以上。

食品级

内胆选用 SUS304-2B 食品级不锈钢，达到饮用水标准。



名称	规格参数		
欢沁 ³	水箱尺寸 (mm)	内胆 φ 345 外壳 φ 450	内胆 φ 360 外壳 φ 450
	真空管长 (mm)	φ 58*1800	
	真空管 (支)	14/16/18/20	12/14/16/18/20
	真空管配置	南极管	
	角度	45°	
	保温层	无氟阻燃发泡技术	
	内胆材料	SUS304-2B食品级不锈钢	
	容量 (L)	104~145	95~150
	适用人数	2~4人	2~4人

太阳雨空气能 热泵采暖机组

68

EVI 喷气增焐技术

智能除霜技术

高效内螺纹铜管

流体力学高性能翅片



型号	KFDLN -012/TR3A1 3P	KFDLN -017/TR3A1 5P	KFDLN -024/TR3A1 6P	KFDLN -042/TR3SN1B1 10P	KFDLN -100/II TR3N1A1 25P
制热量 (kw)	12.5	17.5	21	42	80
制热消耗功率(kw)	2.87	4.38	5.2	10.2	21
使用面积 (m ²)	60	100	120	200	500
制冷量(kw)	6.1	8.5	11	24	62.6
电源规格	220V~50Hz	220V~50Hz	220V~50Hz	380V~50Hz	380V~50Hz
额定电流 (A)	10.2	22	23	30	35
高低压侧最大允许压力 (TPa)	3.0/0.8	3.0/0.8	3.0/0.8	4.4/2.5	4.4/2.5
防水等级	IPX4	IPX4	IPX4	IPX4	IPX4
防触电保护类别	I类	I类	I类	I类	I类
噪音 (dB(A))	≤55	≤55	≤65	≤57	≤72
使用环境温度 (°C)	-25~43	-25~43	-25~43	-25~43	-25~43

太阳雨空气能 热泵热风供暖机组

太阳雨太阳能+多能互补清洁能源解决方案

69



整机型号	KFRFJ-030TPNWN1	KFRFJ-040TPNWN1
防触电等级	I类	I类
电源	220V~50Hz	220V~50Hz
使用面积 (m ²)	30	40
热泵额定制热量 (-12°C)	3100W	4100W
额定制热输入功率 (-12°C)	1286W	1680W
制热输入电流 (7°C/-12°C/-20°C)	3.8A/5.8A/6.7A	5.0A/7.6A/8.8A
最大输入功率	2250W	2770W
最大输入电流	10.2A	12.6A
COP (7°C/-12°C/-20°C)	3.71/2.41/2.11	3.71/2.44/2.11
制热季节性能系数 (HSPF)	3.12	3.11
名义制冷量	2500W	3500W
名义制冷输入功率	770W	1060W
循环风量	700m ³ /h	800m ³ /h
室内机/室外机噪音	≤42/53dB(A)	≤42/54dB(A)

太阳雨 燃气壁挂炉



	型号	L1P20-TQ11	L1P24-TQ11	L1P28-TQ11
	使用燃气种类		天然气(12T)	
	额定燃气压力(Pa)		2000	
	适用燃气压力(Pa)		1700-3000	
	额定最高热输入(kW)	20	24	28
	额定最低热输入(kW)	8.1	9.6	11.5
	额定最高热输出(kW)	17.8	21.4	24.9
	额定最低热输出(kW)	6.9	8.2	9.8
	采暖水温调节范围(°C)	30~80(散热器采暖)/25~60(地暖)		
采暖	采暖系统最高工作压力(MPa)	0.3		
	膨胀水箱容积(L)	6		
	膨胀水箱初始压力(MPa)	0.1		
	能效等级(供暖)	2级		
	额定产热水能力(kg/min) Δt=30K	8.3	10	11.7
卫生热水	温度调节范围(°C)	36~60		
	适用水压范围(MPa)	0.02~0.6		
	最小启动流量(L/min)	3.5		
	关闭流量(L/min)	2.5		
	能效等级(热水)	2级		
	给排气方式	强制给排气		
	水路循环方式	密闭式强制循环		
	点火方式	脉冲自动点火		
	温度控制方式	燃气比例调节		
	温度显示方式	LCD液晶显示		
	使用电源	~220V/50Hz		
	额定电功率(W)	110	110	120
	电击防护等级	I类		
	防水等级	IPX4		
	外形尺寸:长X宽X厚(mm)	700X450X262	700X450X262	700X450X293
	同轴烟道尺寸:内-外Φ(mm)	60-100		
	毛重(kg)	31	31	33.2
	卫生用水进、出口尺寸(英寸)	G1/2	G1/2	G1/2
	供暖用水进、出口尺寸(英寸)	G3/4	G3/4	G3/4
	燃气进口尺寸(英寸)	G1/2	G1/2	G1/2

特色优势

公司全产业链条,拥有强大的生产、研发、检测和管理能力。

全产品研制能力

全球唯一能够同时生产
“全玻璃真空集热管、全玻璃热管、玻璃金属封接热管、平板集热器”
四种类型光热转换产品的龙头企业。



全产业链生产能力

全过程检测能力



中国太阳能光热行业唯一一家国家认定技术中心，国家发改委、科技部、财政部、海关总署、税务总局五部委联合认定。



中国合格评定国家认可委员会 (CNAS) 认可实验室
世界先进的太阳能光热检测设备；检测结果国家认可、具权威性，已获 44 个签署互认协议国家的承认，具有国际性。

德国进口的 SWT 太阳能系统检测设备
世界先进的太阳能光热产品检测系统；由德国斯图加特大学 ITW 与斯图加特 SWT 技术公司合作开发；目前为止国内仅此 1 套，世界共 3 套。

德国进口太阳模拟器室内检测系统
世界先进的太阳能光热系统室内检测设备；由德国 Fraunhofer ISE 太阳能研究所及 PSE AG 公司共同合作开发；可最大限度模拟自然太阳光谱；目前中国仅此 1 套。



与国际一流管理系统供应商 SAP 公司合作开发 ERP 管理系统；有效整合供应商、制造工厂、代理商、客户等企业内外部资源和服务流程；大幅度提高运营效率、降低沟通成本、缩短生产、采购及交付周期。

全智能管理能力

资质&荣誉

- 体系认证 -
质量管理体系认证证书、环境管理体系认证证书、职业健康安全管理体系认证证书



- 产品认证 -
中国环境标志产品认证证书、中国环保产品认证证书、康居产品认证证书、中国国家强制产品认证证书、中国节能产品认证证书



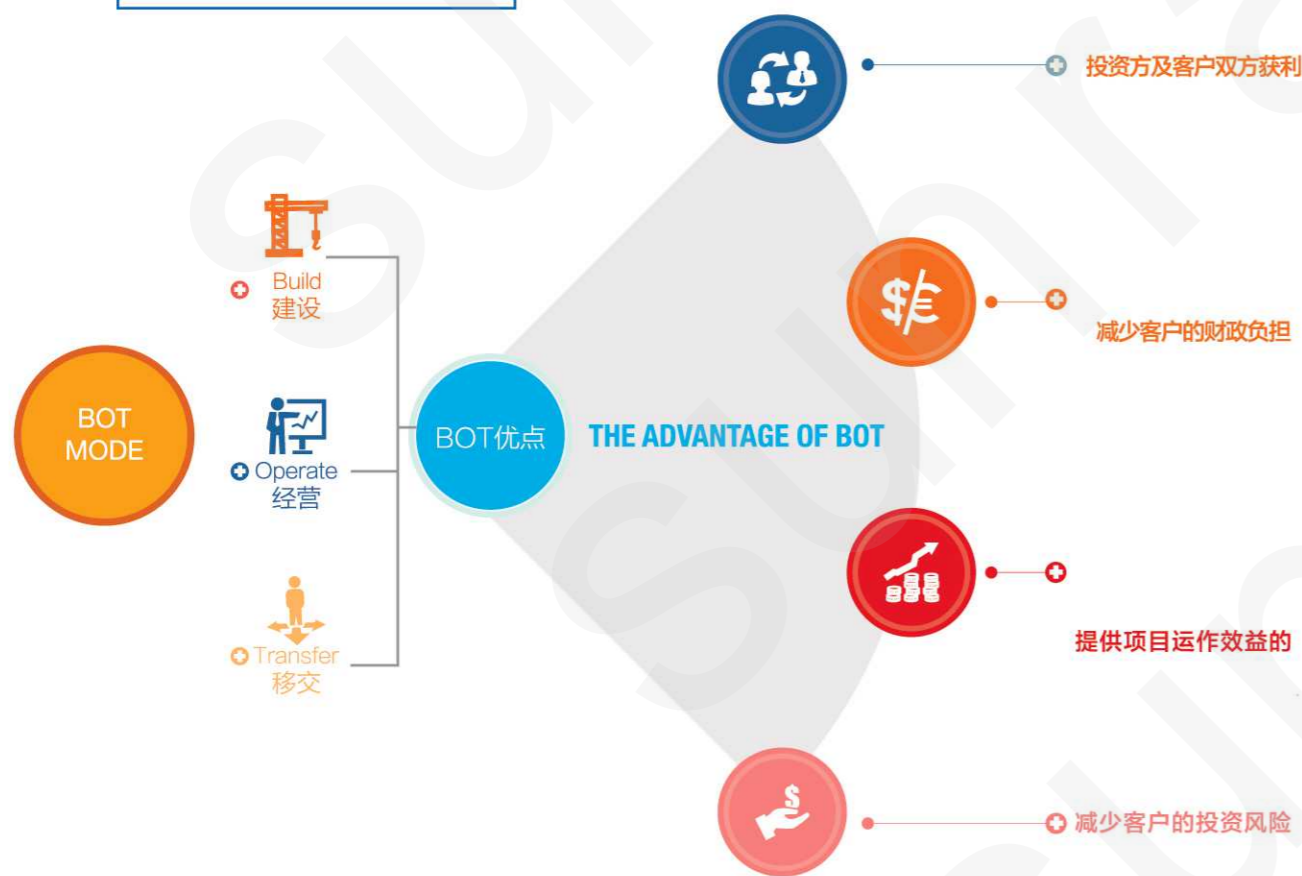
- 企业荣誉 -
中国环保事业战略合作伙伴
全国售后服务十佳单位
绿色建筑节能推荐产品证书
年度合同守信用证书
2018 年最新 AAA 资信等级证书



多元商业模式 共生新价值

BOT模式

build-operate-transfer

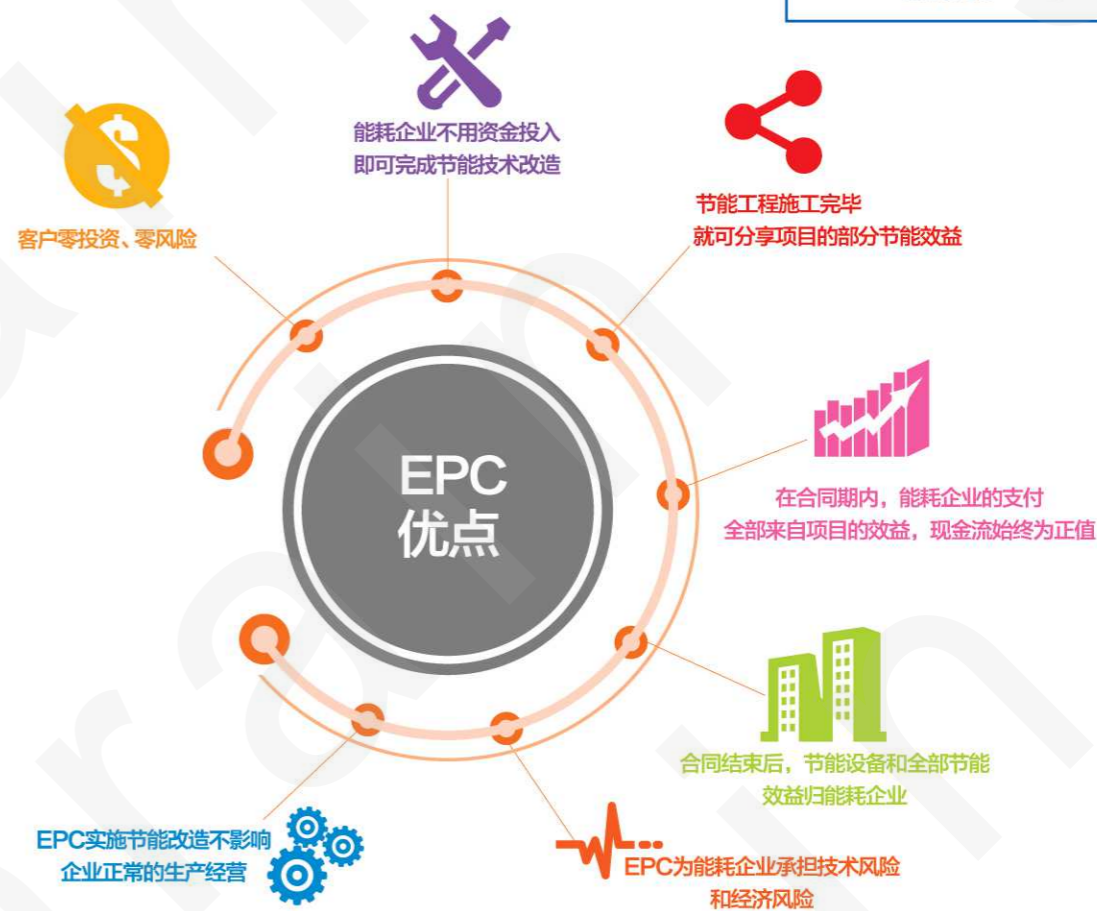


意为“建设-经营-转让”的模式，是指政府通过契约授予私营企业（包括外国企业）以一定期限的特许经营权，许可其融资建设和经营特定的公用基础设施，并准许其通过向用户收取费用或出售产品以清偿贷款，回收投资并赚取利润；特许权期限届满时，该基础设施无偿移交给政府。

合同能源管理 EPC模式

Energy-Performance-Contracting

国内简称EMC



合同能源管理不是推销产品或技术，而是推销一种减少能源成本的财务管理方法。合同能源管理公司的经营机制是一种节能投资服务管理；客户见到节能效益后，合同能源管理公司才与客户一起共同分享节能成果，取得双赢的效果。基于这种机制运作、以赢利为直接目的的专业化“节能服务公司”（在国外简称ESCO，国内简称EMC公司）的发展亦十分迅速，尤其是在美国、加拿大和欧洲，ESCO已发展成为一种新兴的节能产业。

大客户&战略合作伙伴



公共私营合作制 PPP模式 Public-Private-Partnership



PPP 模式是指政府与私人组织之间, 为了合作建设城市基础设施项目。或是为了提供某种公共物品和服务, 以特许权协议为基础, 彼此之间形成一种伙伴式的合作关系, 并通过签署合同来明确双方的权利和义务, 以确保合作的顺利完成, 最终使合作各方达到比预期单独行动更为有利的结果。

优秀案例「部分」 遍布全国

「北京、天津」

北京市燕山石化住宅小区
北京北欧管道太阳能
北京市崇文区南下坡清真寺
北京市昌平区潇湘快捷宾馆
北京阳光幼儿园
北京幸福嘉园
北京香山别墅
北京大兴分体项目
北京工贸技师学院
北京王府井太阳能项目
北京潇湘快捷宾馆
北京左家庄热力厂
北京中国农业银行公主坟办公楼
北京朝阳清真礼拜寺
北京北京西铁国际商业科研综合楼
北京凤凰和悦酒店
北京怀柔区怀柔镇张各庄村(东区 20 号地)商品房
北京中石油单身宿舍
北京市通州区再生能源发电厂
北京延庆区看守所
北京招商果岭高尔夫别墅
北京中铁国际城诗景雅苑、凤苑

「河北」

河北保定秀兰城市美地
河北邯郸箭岭小镇
河北邯郸阳春小区
河北邯郸北海庄园
河北邯郸丰泰丰逸
河北保定涿州小吴村
河北石家庄速 8 酒店
河北沧州河间人民医院
河北承德宽城生态园酒店
河北唐山联合大学冀唐学院
河北秦皇岛煤检中心
河北唐山迁安市职教中心
河北邢台市威县学生饮水工程
河北美雅小区
河北新展交通设施有限公司
河北唐山铂悦山高层区 213# 楼
河北富豪国际二期
河北祥泰丽景家园小区
河北创远矿业浴室改造项目
河北华达国际小区
河北中信戴卡职工宿舍洗浴项目
河北抚宁紫金湾·景澜社区
河北涿州城市经典小区

河北红星国际东苑
河北远通名筑项目
河北金银湾项目
河北隆基泰和保定万和悦都
河北保定市安国县实验中学
河北寰乐园商业中心 - 锦江之星
河北雍雅锦江住宅楼
河北河北奥林匹克体育中心体育馆综合体
河北保利拉菲公馆西区 8#、5# 楼
河北石家庄瀚林幼儿园太阳能热水系统
河北行唐县农村信用社采暖系统
河北保定龙泽苑小区
河北张家口领秀城小区
河北饶阳县廉租住房和经济适用房管理中心凯越保障房
河北邯郸市阳光花园小区
河北永年恒创宿舍楼
河北邯郸市箭岭小区
河北北兆通华苑小区
河北武安东方明珠小区
河北盛世阳光小区
河北双翼机电制造有限公司

「山西」

山西长治金色家园小区
山西长治市第五中学校
山西大同太阳宫
山西太原原泽花园小区
山西六建通海会馆
山西汾西矿务局
山西太原捷豹快捷酒店
山西长治市长治县金色家园小区
山西灵石广煤业有限公司
山西五台山普寿寺
山西和顺科技局
山西长治市南苑小区
山西恒大华府二期
山西中煤集团
山西长治市好到家快捷酒店
山西依山锦绣住宅小区
山西潞城市社会福利院
山西亿源东镇 A 区商住小区
山西祥瑞新城住宅小区
山西太原龙城发展投资有限公司保障性住房建设项目
山西长治市党纪教育基地综合楼
山西省长子县第一中学
山西赵庄鑫光 2×660MW 低热值煤发电工程
山西左黎高速项目
山西晋能长治热电有限公司
山西武乡县恒盛洗煤厂
山西沁源县教育局 2015 义务教育薄弱学校改造项目

山西壶关县教育局寄宿制学校浴室
山西竞杰·常青藤(一期)C2# 楼酒店
山西中正睿城太阳能热水系统
山西太原市碧桂园怡佳别墅项目
山西云竹度假村云竹驿酒店员工宿舍楼

「内蒙古」

内蒙古农业大学
内蒙古通辽兴合化工
内蒙古兴安盟巴达尔湖山水集团
内蒙古包头大青山自然保护区
内蒙古赤峰富邦矿业有限公司
内蒙古赤峰林西天之蓝宾馆
内蒙古通辽后五道木后五洗浴
内蒙古开鲁双鹤假日宾馆
内蒙古海拉尔宝隆酒店
内蒙古富邦铜业有限公司
内蒙古通化东宝丽景宾馆
内蒙古音德尔镇第一中学浴池项目
内蒙古大井子矿业
内蒙古辉南县银河洗浴

「黑龙江、吉林、辽宁」

黑龙江大庆泰康浴池
黑龙江鸡西悦君宾馆
黑龙江牡丹宴商务宾馆
黑龙江华能伊春热电有限公司
黑龙江齐齐哈尔武警九中队
黑龙江省中药协会
黑龙江哈尔滨养老院
吉林白城市全民健身馆
吉林云鹏商务宾馆
吉林柳河县水玲隆浴池
吉林港式餐厅
吉林二道河管理处办公楼
吉林欧亚神龙湾项目
吉林水手公寓
吉林市政协
吉林长春市二道区英俊镇英腾大街消防站项目
辽宁大连大有文员
辽宁锦州百味啤酒厂
辽宁辽中养老院
辽宁沈阳实验中学
辽宁沈阳北方医院
辽宁现代服务职业技术学院
辽宁北票康宁医院热水工程
辽宁绥中农家乐空气能
辽宁英特尔太阳能项目
辽宁甘井子区体育新城东侧、岚岭路北侧部分宗地改造项目
辽宁大连市报废车辆回收拆解有限公司

辽宁葫芦岛铝业公司

「云南」

云南省广电苑
云南圭山煤矿
云南省文山沃尔玛超市
云南中国人民解放军 78020 部队
云南昆明广电苑小区
云南昆明卷烟厂
云南陶行知中学
云南昆明香格里拉经济开发区
云南中铁百年印象住宅小区
云南红格温泉会所会展中心
云南滇池大酒店
云南滇西技术学院
云南古滇王国养老中心

「四川」

四川攀枝花远达帝景小区
四川攀枝花人才公寓
四川长虹电源公司
四川西昌市邛崃威尼斯半岛 A 区
四川攀枝花大河中学
四川遂宁中铁八局售楼部宿舍
四川盐源县江家港农贸市场
四川德昌县职业高级中学
四川眉山市仁寿县工商店面
四川攀枝花龙法时代天街
四川攀枝花恒大城二期太阳能工程
四川攀枝花苏铁国家级自然保护区

「西藏」

西藏拉萨天峰国际酒店
西藏拉萨世纪酒店
西藏日喀则盲校音乐厅
西藏残疾人联合会
西藏残疾人就业服务中心
西藏日喀则萨迦水泥厂
西藏拉萨中瑞矿业
西藏山南地区曲松县福利院
西藏拉萨市墨竹工卡县中学
西藏日喀则如家酒店
西藏山南地区中学
西藏拉萨黄金十一支队宿舍楼
西藏西藏反恐侦察队
西藏拉萨宾馆
西藏拉萨职校
西藏尼玛县可再生能源局域网工程项目
西藏拉萨才纳乡连栋温室大棚采暖项目

「甘肃、宁夏、青海」

甘肃山丹爱黎国际酒店
甘肃敦煌市房管局
甘肃敦煌兰泰供暖站
甘肃有色渣源综合利用有限公司
宁夏中卫职业技术学院
宁夏灵武太阳能大棚户苗
宁夏第五人民医院
宁夏固原宏达汽贸有限公司
宁夏兴庆区中山北街铁丰苑小区
宁夏平罗县中心敬老院
宁夏石嘴山简泉牛场挤奶厅
宁夏回族自治区公安厅警察训练总队
宁夏银川众一家阳台壁挂太阳能热水项目
宁夏银川饮马河车站职工浴室太阳能项目
宁夏银川金色阳光颐养院老年公寓
宁夏洼路沟生态仪明安置工程
宁夏银川饮马河车站职工浴室
青海省西宁市多巴镇燕儿沟小区
青海西宁第 68060 部队
青海美景商务宾馆
青海省第五人民医院热水系统
青海省西钢小区 B 区阳台壁挂项目
青海三力新能源技术有限公司厂房太阳墙项目
青海祁连民用机场 6 吨热水项目

「新疆」

新疆伊宁新矿热水工程
新疆哈密火车站机务段
新疆哈密铜镍矿有限公司
新疆伊宁旅游接待中心
新疆伊宁县党校
新疆伊宁新矿有限公司
新疆援疆阿克苏丽庭商务酒店
新疆新疆阿克苏私人宾馆
新疆乌鲁木齐消防总局
新疆大唐职业技术学校
新疆裕民县宾馆
新疆北屯中医院
新疆和田军区维稳基地
新疆宏达盐业
新疆香格里拉酒店公寓

「陕西」

陕西师范大学长安校区
陕西西安曲江公馆
陕西西安航天智慧谷小区
陕西西安万科金城华府三期
陕西西安慧福能源科技有限公司
陕西西安国际港务区
陕西榆林中心医院

陕西咸阳佳美面粉厂
陕西咸阳西部云谷办公楼
陕西师范大学长安校区
陕西咸阳洋西新城同德佳苑
山西渭南洽川宾馆
陕西渭南伊林园
陕西渭南万达广场中心
陕西安康平利高速收费站
陕西万科荣华金城名城
陕西西安万科高新华府
陕西商洛洛南鑫苑酒店
陕西陕汽二期
陕西西安翻译学院
陕西陕汽技校热水项目
陕西锦绣天下学校
陕西洛川南沟门水库热水工程
陕西万科幸福里
陕西镇坪高级中学
陕西横山县望龙寺敬老院
陕西中国东方航空西北分公司东方航空城 A 区
陕西省直机关三爻小区 F 区

「上海」

上海华泰保险全国服务中心
上海金山文广中心 24 块平板
上海海关学院
上海新虹桥首府
上海合生东紫园
上海宝华铂翠豪庭
招商地产海廷
昆山合生颐廷
合生杭州湾国际新城
上海交通大学第二附属中学
上海莘格中学
上海农商银行
上海交通大学
上海新城水云间
上海松江洞泾樾山一期
上海松江洞泾樾山二期

「江苏」

江苏太仓宏达热电厂
江苏徐州金鼎湾公租房
江苏中国矿业大学研究生宿舍楼
江苏泰兴体育馆
江苏南通如东平板承压模块样板
江苏盐城市奥林匹克花园
江苏盐城市新嘉源人才市场
江苏盐城市第三人民医院
江苏苏州陆慕中学
江苏苏州相城中学

江苏苏州金科酒店
江苏昆山花桥一期
江苏昆山宝岭家园
江苏苏州盛巷动迁小区
江苏南京高淳保障房如意山水
江苏南京金牛湖水上运动中心
江苏南京财经大学
江苏南京翠岛花城小区
江苏南京丁家庄片区保障房
江苏南京财经大学
江苏南京西花岗保障房二期
江苏常熟锦宏印染有限公司
江苏无锡金科米兰
江苏无锡龙湖滟澜山
江苏无锡金科世纪城
江苏无锡花样年嘉年华中心
江苏连云港市体育馆
江苏连云港一方山水
江苏连云港港丽锦绣江山
江苏连云港映像西班牙
江苏连云港西湾锦城
江苏海州区敬老院
江苏连云港柘汪中学
江苏新城保利天地
江苏岗山村经济适用房
江苏横岭安置房
江苏丁家庄二期配套用房
江苏南京大发融悦
江苏南京科举博物馆
江苏南京招商招银大厦
江苏南京紫金华府
江苏秦淮中医院
江苏南京长江国际航运中心
江苏南京师范大学镇江附属小学
江苏真武镇医院热水工程
江苏新城宝华会所
江苏中粮本源
江苏天著湖韵
江苏邳州中医院
江苏徐州铜山农村商业银行
江苏新沂市兰欧宾馆
江苏徐州东动车运用所
江苏国润机械设备有限公司太阳能热水工程
江苏徐州侨城中央华府
江苏徐州雨润新城
江苏丰县特殊教育中心
江苏淮安梧桐公馆小区
江苏御景天成花苑
江苏泗阳雨润小区
江苏红星国际 5#6# 楼
江苏无锡长泰国际二期
江苏如东全民健身中心
江苏九龙仓御玺二期
江苏泰州华联世纪公园

江苏泰州市人民医院新区医院建设项目(一期)
江苏泰州兴化温泉公馆二期
江苏平潮中学宿舍楼
江苏南通开发区军山花园
江苏如东生命健康园一期
江苏南通大学

「浙江」

浙江大学医学院附属义乌学院
浙江台州信达都市春天
浙江台州新明筑材料有限公司宿舍
浙江台州医院江南春晓
浙江台州椒江区教育局
浙江杭州新中宇维萨
浙江杭州西湖区体育馆
浙江杭州工商大学
浙江杭州市上城区看守所
浙江杭州外国语学校
浙江宁波诺丁汉大学
杭州丁桥地块安置房
浙江义乌磐安人民医院
浙江宁波龙湖滟澜海岸
浙江宁波中旅名门府
浙江宁波香河湾
浙江宁波合生杭州湾国际新城
浙江宁波奥克斯龙溪谷
浙江湖州嘉业太湖阳光城
浙江宁波恒大山水城
浙江宁波恒大华府
浙江余政储出 29 号地块项目
浙江杭州淘宝城三期太阳能配套工程
浙江杭州宋都丽郡太阳能工程
浙江杭州交通建筑设计院太阳能工程
浙江安吉清华园
浙江杭州师范大学附属中学
浙江台州星光耀广场 B 地块、A 地块三期
浙江温州第七人民医院
浙江台州市玉环新城中学
浙江丽水市景宁畲族民族中学

「福建」

福建福州星海湾别墅
福建福州儿童医院
福州市老年活动中心
福建华永科技有限公司
福建丽水市温溪镇贵岱乡小学

「安徽」

安徽合肥省立医院
安徽池州市东至丽山秀水

安徽铜陵狮子山车站新区安置房
安徽亳州涡阳御花园
安徽宣城碧桂园
安徽长虹世纪荣廷小区二期
安徽铜陵廉政教育基地
安徽亳州蒙城实验中学
安徽滁州全椒老百家
安徽六安市人民医院
安徽宿州院北总医院
安徽中国科学技术大学
安徽宿州学院
安徽巴黎春天
安徽宿州市萧县虎山一号
安徽阜阳市同昇玫瑰园一期
安徽蚌埠康恒滨湖蓝湾住宅小区
安徽六安市公园华府
安徽蚌埠绿地中央广场四期 5#、6# 楼
安徽新加坡御苑
安徽华地森林湖项目
安徽合肥文一名门湖语
安徽合肥文一名门学府里
安徽宣城市香溢梅溪小区住宅二期
安徽合肥轨道交通一号线员工宿舍
安徽庐江爱庐公园首座二期
安徽合肥华润置地桃源里项目二期

「江西」

江西新余市第一中学
江西宜春汇金广场住宅小区
江西宜春北路时代花苑
江西芦溪县人民医院
江西宜春碧桂园一期
江西赣州第五人民医院
江西水云居住宅小区
江西星子县蓝湾名都住宅小区
江西鄱阳湖水文监测研究基地
江西豪威新材料厂区
江西绿地悦公馆
江西萍乡聚龙公园

「山东」

山东临沂兰亭小区
山东临沂临沭新兴产业园
山东菏泽新河湾小区
山东菏泽东城国际小区
山东烟台融科林语小区
山东烟台金海名园小区
山东烟台崆峒岛安置小区
山东烟台融科林语小区
山东烟台同德花园小区
山东烟台胜地公司北厂新生活区
山东潍坊北美风情

山东潍坊伊利
山东大卜家庵子安置房
山东日照东海花园
山东日照东西名望
山东青岛蓝山湾平板承压模块
山东德州乐陵七天宾馆
山东德州临邑酒店
山东泰山新兴园
山东滨州博兴幸福里
山东济宁南池御景园
山东济宁富丽华小区
山东天宁首府二期
山东中央绿城
山东西苑小区
山东东方花苑
山东幸福里小区
山东天煜信园
山东后社李新村
山东明发世贸中心
山东宏程国际
山东淄博高新区第三小学
山东临朐县人民医院东院新区
山东寒亭区蓝馨园高铁安置区
山东青州祥泰花园
山东寿光市静山花园二期
山东昌邑市盛和城二期
山东寿光市中南花城 E9E11
山东寿光市清河奎垣三期
山东淄博临淄兔巴哥棠悦小区
山东青岛中德生态园巴登花园
山东青岛即墨新兴中心城一期(珑山公馆)
山东青岛沃隆食品有限公司宿舍楼
山东青岛鑫鑫·河畔阳光一期
山东青岛市城阳区海都汇府
山东东营华泰孙武湖大酒店
山东旅游职业学院
山东沂水翰林华府
山东莒南金都上城
山东郯城德馨佳苑
山东临沂大学城德馨苑
山东临沂监狱
山东临沂公安局
山东临沂市政府
山东兰陵城市花园 C 区
山东临沂金水河畔小区
山东兰陵新区绿城小区
山东香溢紫郡
山东路劲东城二期
山东力高澜湖郡
山东映月紫云城
山东宁津金星御园小区
山东宁津阳光巴厘岛小区
山东宁津帝景花园小区
山东德州龙溪香岸二期小区

山东宁阳华宁嘉和园
山东泰安新兴御蓝山
山东东平园博御园
山东逍遥社区
山东龙山湖
山东威海华瀚大湖公馆二期
山东威海华瀚大湖公馆三期
山东威海游泳馆
山东国家海产品质量监督检验中心
山东祥云园二期
山东盛德和兴家园
山东威海市职业中等专业学校
山东荣成石核馨园
山东威海工业技术学校饮水机项目
山东文登抽水蓄能电站业主营地
山东望岛名郡 D 区
山东万光山海城二期三期
山东莱州盛世华庭
山东东营广利港区生产办公楼太
山东莱州颐和山庄二期
山东博兴花园新城
山东博兴祥和里
山东滨州闻鹊家苑
山东滨州惠民东景豪庭
山东滨州学院新景
山东滨州尚客优酒店
山东创新碳材料有限公司

「湖北」

湖北武汉百瑞景生活社区
湖北武汉高速铁路职业技能学校
湖北广水市城市映像小区
湖北广水市水木三峰
湖北黄石沪士电子
湖北荆门香格里拉小区
湖北枝江安福寺中学
湖北武汉璟悦城 C 地块
湖北大华滨江天地 K3 南地块三期项目
湖北百步亭江南郡一期
湖北宝业光谷丽都三期太阳能项目
湖北武汉百步亭 K2 北区项目
湖北联想武汉研发基地太阳能系统项目
湖北航天科工第四研究院武警营房热水工程
湖北武汉市保利时代 K19 地块五区
湖北武汉市保利清能西海岸南区三期
湖北荆门熊龙湾小区热水项目
湖北经济学院襄阳士官学校
湖北荆门会展中心

「湖南」

湖南怀化宏宇新城巴萨名门
湖南金乡金域蓝湾

湖南长沙宁乡锦绣华城
湖南长沙长丰总部大楼
湖南长沙梅溪湖师大附中
湖南浏阳浏河源漂流中心
湖南株洲山河科技
湖南娄底人防办技能训练基地
湖南长沙新城国际花都

「广东、广西、海南」

广西桂林第一人民医院
广西柳州中房世纪广场
广西梧州中恒玫瑰湖·恒祥豪苑
广西盛天领域二期
广东暨南大学学生宿舍
广东深圳地铁竹子林车辆段
广东东莞兆丰制帘有限公司宿舍
广东珠海华峰石化员工宿舍
海南鲁能海南三亚湾美丽三区
海航儋州迎宾馆
海南海洋雅居小区
海南国家空管委三亚科技交流中心
海南定安幸福食品厂
海南纪委 318 工程
海南省公会 - 劳模大厦
海南三亚逸林希尔顿酒店
海南国家安全部海南 124
海南橡胶烘干
海南三亚海天酒店
海南海口中改院国际会议中心
海南海口颐养公社
海南恒大海花岛
海南万宁市兴隆希尔顿酒店
海南三亚南山迎宾馆酒店
海南万科三亚国际旅游岛人才创业基地
海南陵水绿城蓝湾小镇百合苑
海南三亚中科院深海所住宅区
海南三亚洛克港湾海景酒店
海南三亚海棠湾海棠花开
海南陵水绿城蓝湾小镇丹桂苑

服务

为客户提供专业化服务

标准化服务

全链条式A⁺服务体系

依托完美的制造能力, 高效人性化服务团队及管理, 为合作伙伴实现项目全生命周期的专业化 A+ 服务, 持续化服务方案提升运行效率及客户满意度。

技术服务A⁺



100% 专家级服务

全面提供从产品售前咨询、勘查、到售中设计、安装、调试、及售后巡检、维修、保养服务。



系统设计

根据工程使用单位的实际情况组织专业技术人员对系统进行优化设计达到专业性与系统性的统一, 使之具有可靠的实用性和较长的使用寿命。



系统反馈

太阳雨太阳能智能控制系统, 可对太阳能中央热水器系统进行实时监控, 远程控制、提前预警, 远程诊断, 随时获取客户系统的运行数据及运行状况, 为客户提供管家式服务。



项目服务A⁺



免

三免服务

免费设计、免费技术指导; 保修期内, 属于产品质量问题、安装质量问题实行全部免费服务; 保修期外, 维修免收工时费。

部件品质

从原料选购到产品出厂严格按照公司相关标准进行控制, 所有产品进行 100% 检验, 外购部件按供应商资质进行精挑细选, 严格按照国家标准采购。



施工验收

项目经理根据使用单位的要求回执施工图, 经确认后施工队可进行施工, 项目经理持续对施工工程进行监督, 并做好施工质量记录, 直至工程竣工验收合格为止。



中期施工监理服务

太阳雨拥有技术精湛、经验丰富的工程施工监理队伍, 人员均具有中级职称以上的施工资质, 有全国 3000 多个工程的施工经验, 能严格监督项目规范施工, 保质保量的完成调试验收。



全天候售后服务

太阳雨开通了 400 服务热线和 ERP、CRM 客户管理体系, 全国 3000 家一级渠道、2 万家二级渠道售后服务网点、万余辆售后服务车 24 小时待命快速解决问题。



专业定制化服务

太阳雨专业定制，深度支持与服务，满足您追求品质生活的需求。在个性化消费时代，让您更加卓尔不群！



太阳雨太阳能热水系统解决方案在研发、生产、销售与售后的全流程中的关键决策是基于与客户保持信息交互而实现的，适用以用户需求、水质数据、住宅格局量身打造的全屋水路设计与安装，从而让终端涉水类产品优化使用，让客户可根据建筑环境和实际运用需求来选择不同用水系统或搭配进行全屋水环境升级。